



BILANCIO SOCIALE 2021



SOMMARIO

- 3 Le Aziende Convenzionate
- 4 Il Personale dipendente
- 5 Nuovi assetti
- 6 Nuovo sistema informativo
- 7 Nuovo assetto organizzativo
- 8 I Soci
- 11 L' Organizzazione sul territorio
- 12 La dimensione economica
- 13 Le Attività
- 19 Partecipazione e contribuzione
- 22 La Contribuzione
- 24 Prestiti
- 25 Le Attività regionali
- 26 Le Campagne e Fondi Speciali
- 30 Il Gradimento dei servizi
- 31 I Media
- 32 Corporate Benefit
- 33 Nuovi investimenti



LE AZIENDE CONVENZIONATE

SOCIETA' GRUPPO ENEL

- Enel Corporate S.p.A..
- Enel Italia S.r.l.
- Enel Green Power Italia S.p.A.
- Enel Distribuzione S.p.A.
- Enel So.le S.r.l.
- Enel Energia S.p.A.
- Enel Produzione S.p.A.
- Enel Green Power S.p.A.
- Enel Global Trading S.p.A.
- Enel Global Service
- Concert S.r.l.
- Enel Servizio elettrico
- Enel Global services
- Enel Gl.Th. Generatoin srl
- Enel Global InN srl
- Enel Innovation Hubs
- Enel X Italia srl
- Enel Griospertise S.r.l.

AZIENDE ELETTRICHE CONVENZIONATE

- | | |
|----------------------------------|--|
| • ACEA S.p.A. | • E.ON CLIMATE & RENEWABLE ITALIA |
| • ACQUIRENTE UNICO SpA | • ERG S.p.A. |
| • AGSM Verona S.p.A. | • ERG Power Generation S.p.A. |
| • ALPERIA SpA | • ERG HYDRO Srl |
| • ALPERIA ENELGREEN POWER | • FISDE |
| • ALPERIA SMART SERVICES | • FOPEN |
| • ALPERIA Trading S.r.l. | • GESTORE dei SERVIZI ELETTRICI SPA. |
| • ALPERIA Ecoplus | • FONDENEL |
| • ARCA | • GESTORE dei MERCATI ENERGETICI S.p.A. |
| • CESI S.p.A | • HYDRO DOLOMITI ENEL S.r.l. |
| • EP FIUME SANTO S.p.A. | • MERCURE S.p.A. |
| • C.V.A. S.p.A. | • PRIMIERO ENERGIA S.p.A. |
| • C.V.A. TRADING S.r.l. | • R.S.E - RICERCA sul SISTEMA ELETTRICO S.p.A. |
| • CSEA | • SET DISTRIBUZIONE |
| • DEVAL S.p.A. | • SO.G.I.N. S.p.A. |
| • DOLOMITI Energia S.p.A. | • TERNA S. p.A |
| • NOVARETI SPA | • TERNA RETE ITALIA S.p.A |
| • DOLOMITI Energia Trading S.Pa. | • TERNA Energy Solution S.r.l. |
| • EDYNA sRL | • TIRRENO POWER S.p.A. |
| • EP PRODUZIONE S.p.A. | • WIND S.p.A. |
| • NUCLEO S.p.A | |

DIMENSIONI DELL'ASSOCIAZIONE - IL PERSONALE

Il Personale dipendente

Il personale dipendente dell'ARCA a tempo indeterminato al 31/12/2021 è pari a 100 unità di cui 87 Full Time e 13 Part Time (con percentuali differenti) che, tradotte in forza effettiva, corrispondono a 96 Full Time Equivalent.

Salute e sicurezza

Il numero di giorni complessivo di assenza dal lavoro per malattia è di 1084

Pari opportunità

E' da rilevare l'alto tasso di presenza femminile tra il personale con una percentuale pari al 70 % e la presenza di donne in ruoli di coordinamento dell'Associazione che è pari al 46%.

Lavoratori svantaggiati

Categorie protette: sono presenti 8 unità di cui 7 invalidi civili e 1 orfani/vedove. Lavoratori titolari di permessi per L. 104: 5 unità
Lavoratori con permesso L. 104 per familiare: 25 unità.

I NUOVI ASSETTI

NUOVO ASSETTO INFORMATICO

*Nel corso del 2021 l'Arca si è dotata di due nuovi strumenti organizzativi: una nuova **struttura organizzativa** e un nuovo **sistema informativo**. I due strumenti sono stati sviluppati ed adattati di pari passo per assicurare una coerenza e una fluidità operativa.*



Con il nuovo sistema informativo si abbandona definitivamente il vecchio sistema AS 400 in parte obsoleto ma soprattutto limitato nella possibilità di sviluppi futuri. Il nuovo sistema utilizza una piattaforma integrata dei vari servizi, sia legati al core business che a tutti gli aspetti di supporto.

NUOVO SISTEMA ORGANIZZATIVO

Il nuovo assetto organizzativo prevede la messa in atto del passaggio da una struttura funzionale ad una struttura Matriciale. Questo consentirà all'Associazione di focalizzare meglio i diversi elementi di business mettendo a fattor comune l'esperienza tecnica e l'innovazione garantendo una maggiore flessibilità e una maggiore focalizzazione su nuovi progetti e nuove sfide che l'Arca è chiamata ad affrontare.

NUOVO SISTEMA INFORMATIVO

- “IL FUTURO DIGITALE DI ARCA”

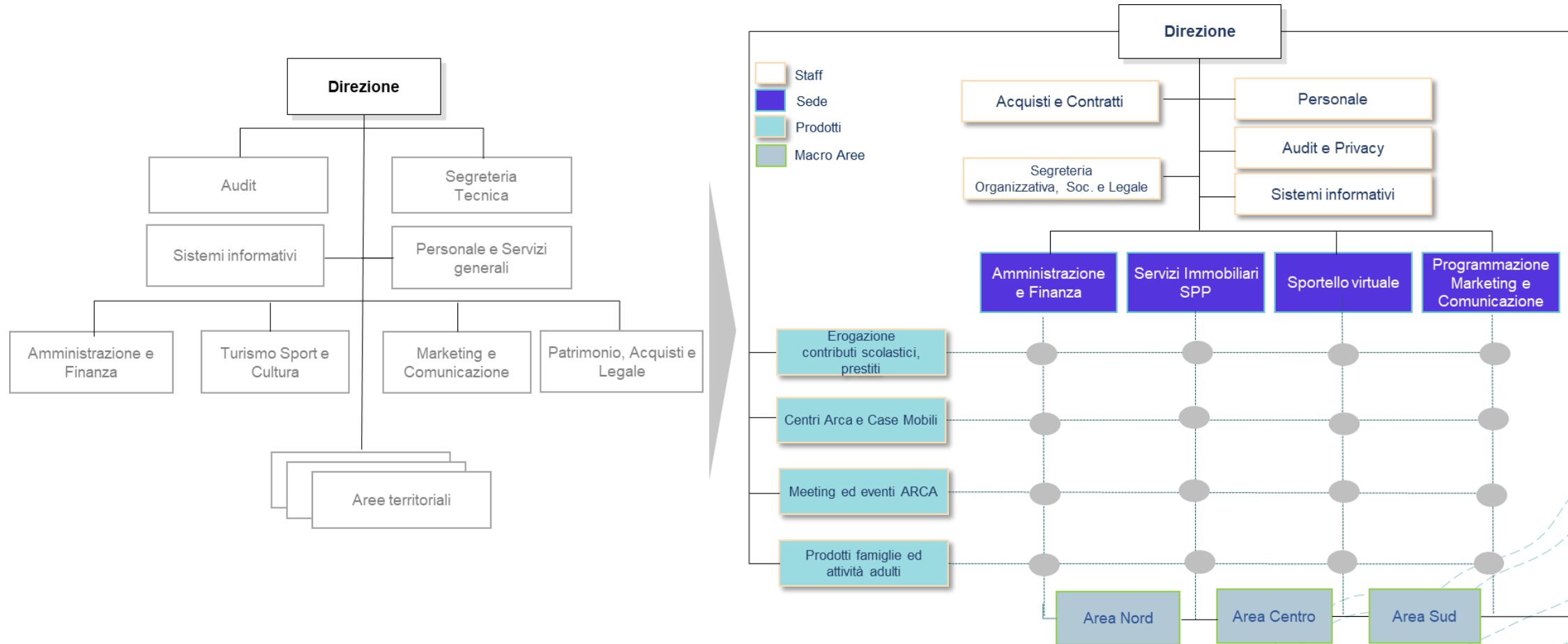
L'adozione del Nuovo sistema informativo, che ha sostituito integralmente il vecchio sistema, consente all'Associazione di:

- avere un sistema in cloud con processi integrati e automatizzati
- disponibilità di un sistema CRM
- digitalizzazione di attività precedentemente gestite extra sistema (acquisti – prestiti)
- totale digitalizzazione dei documenti (sia HR che ERP)
- possibilità di personalizzazione del sistema
- reportistica avanzata



IL NUOVO ASSETTO ORGANIZZATIVO

DAL MODELLO FUNZIONALE A QUELLO MATRICIALE



I SOCI AVENTI DIRITTO – TIPOLOGIA – DA STATUTO

ORDINARI

I dipendenti del Gruppo ENEL S.p.A. e delle Società controllate, regolati dal vigente contratto Collettivo di lavoro per i dipendenti del settore elettrico

I dipendenti trasferiti da ENEL a WIND per effetto del conferimento a quest'ultima del ramo di azienda

I lavoratori dipendenti delle Società operanti nel settore elettrico nazionale sottoscrittrici di apposita convenzione con ARCA

I dipendenti ARCA, FISDE, FOPEN e FONDENEL

STRAORDINARI

Gli ex dipendenti del Gruppo ENEL S.p.A., che erano Soci Ordinari al momento della cessazione del rapporto di lavoro, titolari di pensione

Il coniuge superstite, gli orfani ed equiparati dell'ex Socio (Ordinario/Straordinario) aventi diritto a pensione di reversibilità o indiretta

Gli ex dipendenti del Gruppo ENEL S.p.A. e delle Aziende elettriche convenzionate che cessano dal rapporto di lavoro senza diritto a pensione in base ad accordi sindacali o individuali e fermo restando i presupposti previsti pongano le condizioni per l'acquisizione alla pensione, con la prosecuzione volontaria dei versamenti contributivi

Agli ex dipendenti con anzianità di socio ordinario ARCA pari ad almeno 35 anni, che cessino dal servizio in base ad accordi individuali, è riconosciuta la facoltà di iscriversi ad ARCA come soci straordinari all'atto della maturazione dei requisiti pensionistici.

DESTINATARI

I familiari conviventi fiscalmente a carico dei Soci Ordinari e Straordinari, a condizioni di agevolazione della fruizione delle attività dell'Associazione stabilite dalla CAN.

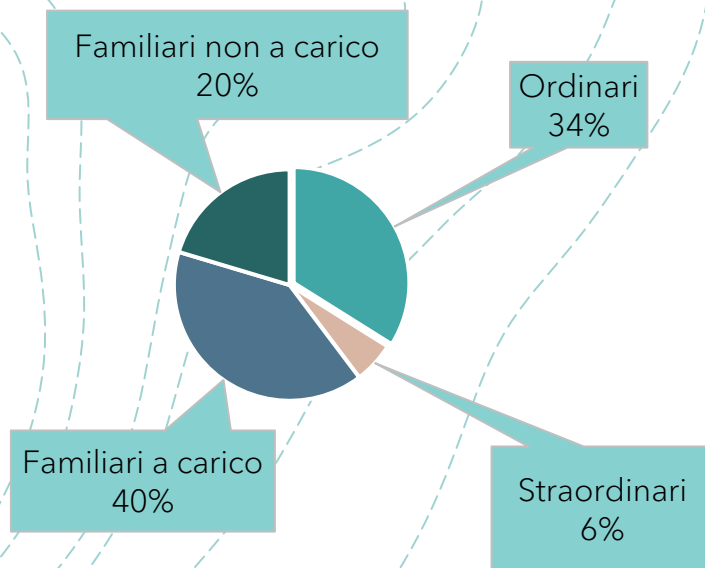
I familiari conviventi fiscalmente non a carico dei Soci Ordinari e Straordinari senza fruire delle condizioni di agevolazione

RICHIESTA

I dipendenti assunti con contratto a termine. I dipendenti e relativi familiari a carico di Società del Gruppo Enel operanti all'estero con i quali ARCA stipula apposite convenzioni. I soci di altre associazioni che svolgono le medesime attività dell'ARCA e che per legge, Regolamento o Statuto fanno parte della stessa Organizzazione nazionale del Tempo Libero (F.I.Te.L) alla quale ARCA aderisce mediante la stipula di convenzioni per la partecipazione, a condizioni di reciprocità. I dipendenti di Società, Istituzioni, Enti pubblici o privati che hanno stipulato accordi di collaborazione e scambio con ARCA. I soggetti Terzi su iniziativa e responsabilità dei Soci/Destinatari

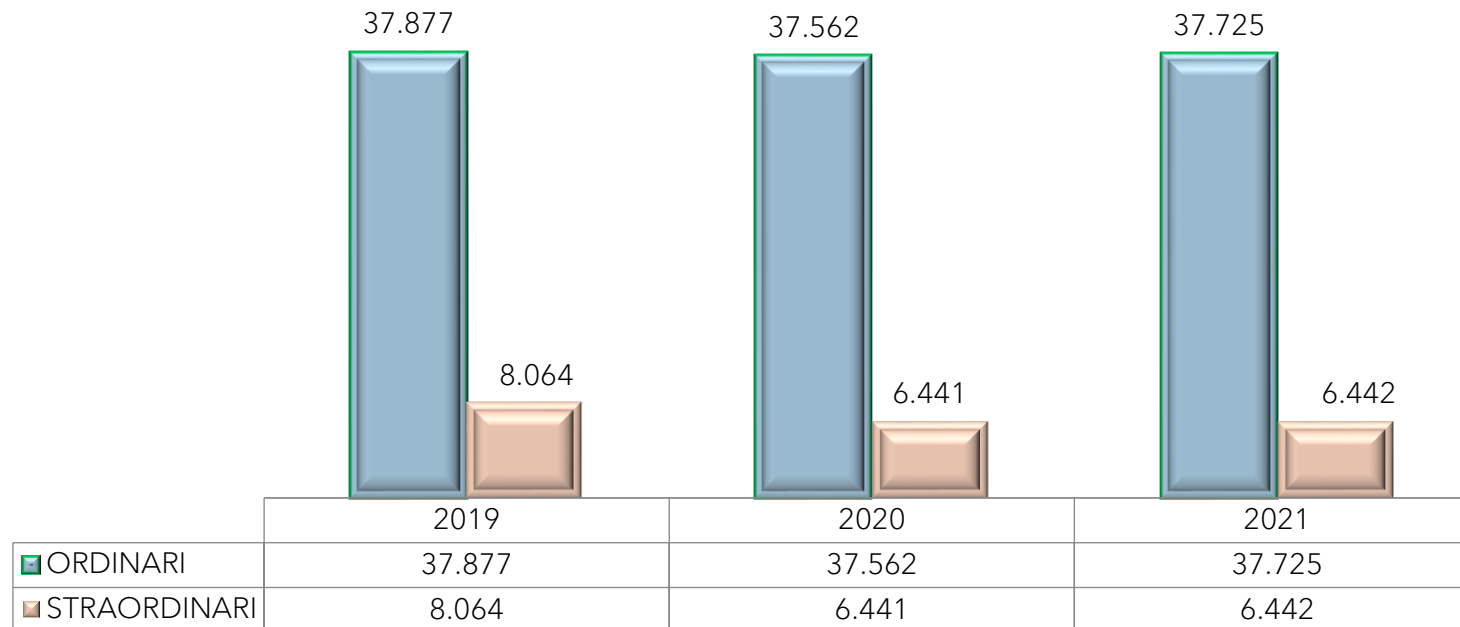
DIMENSIONI DELL'ORGANIZZAZIONE – I SOCI

L'intera platea dei soci ARCA è così ripartita: ordinari 37.725 straordinari 6.442 e familiari 67.015 (a carico e non) per un **totale di 111.182**



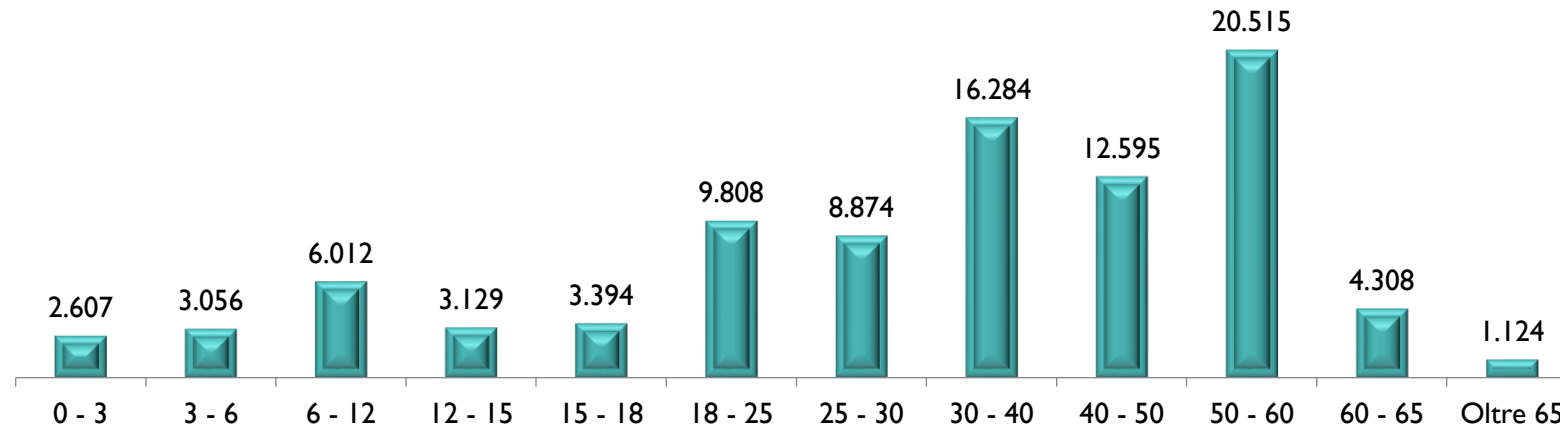
ORDINARI	37.725
STRAORDINARI	6.442
FAMILIARI A CARICO	44.504
<i>SUB TOTALE</i>	88.671
FAMILIARI NON A CARICO	22.512
<i>TOTALE</i>	111.183

• VARIAZIONE NUMERO SOCI ORDINARI E STRAORDINARI ANNI 2019 - 2021

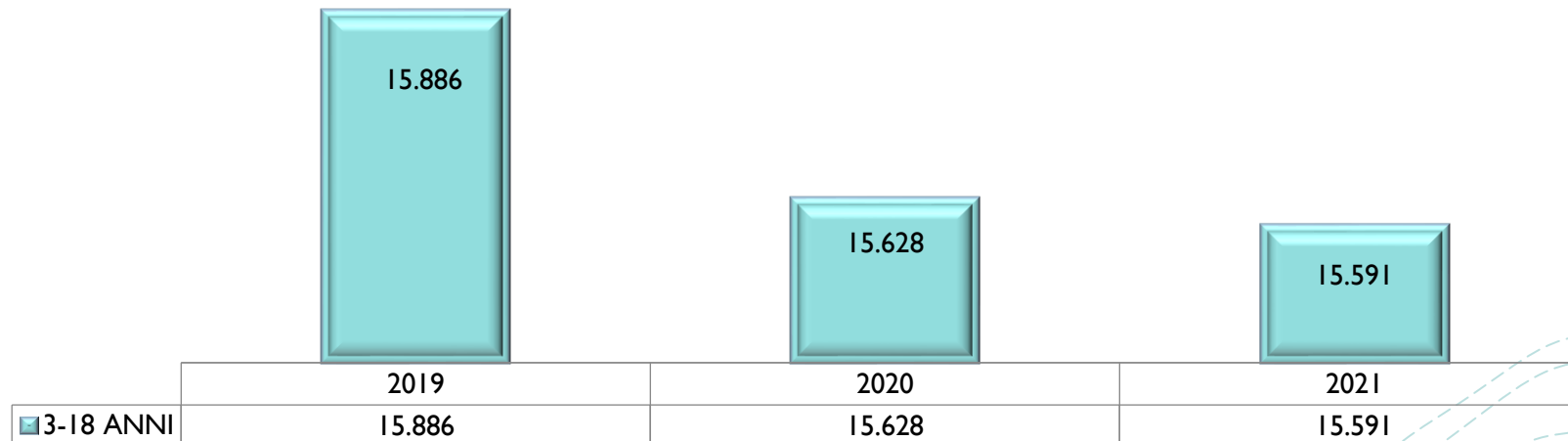


DIMENSIONE DELL'ORGANIZZAZIONE – I SOCI ORDINARI

SOCI ORDINARI E FAMILIARI PER FASCE D'ETÀ



Nella fascia d'età compresa tra i 3-18 anni, rispetto al 2019, si è registrato un calo di **258 unità (-1,6%)**.



DIMENSIONI DELL'ORGANIZZAZIONE SUL TERRITORIO



REGIONE	Aventi diritto (soci O/S + fc)	Ordinari	Straordinari
PIEMONTE	4.669	2.104	428
VALLE D'AOSTA	1.244	604	22
LOMBARDIA	9.409	4.092	1.061
TRENTINO ALTO ADIGE	1.130	508	44
VENETO	5.142	2.173	515
FRIULI VENEZIA GIULIA	666	337	70
LIGURIA	2.089	861	233
EMILIA ROMAGNA	3.915	1.805	346
AREA NORD			
TOSCANA	6.542	2.722	754
UMBRIA	1.375	565	101
MARCHE	1.297	605	65
LAZIO	20.772	10.366	671
ABRUZZO	1.452	616	79
SARDEGNA	3.762	1.546	207
AREA CENTRO			
MOLISE	545	192	40
CAMPANIA	8.016	2.537	884
PUGLIA	5.249	1.972	356
BASILICATA	1.240	458	53
CALABRIA	2.514	931	120
SICILIA	7.643	2.731	393
AREA SUD			
SEDE NAZIONALE			
TOTALE 2020	88.671	37.725	6.442

DIMENSIONE ECONOMICA DELL'ORGANIZZAZIONE

RICAVI DI COMPETENZA 2021	
STANZIAMENTO ORDINARIO ENEL SPA (€ 495 pro capite)	€ 14.067.900
STANZIAMENTO ORDINARIO ALTRE AZIENDE ASSOCIATE (€ 495 pro capite)	€ 4.543.605
QUOTE ASSOCIATIVE SOCI STRAORDINARI	€ 338.903
QUOTE ASSOCIATIVE SEZIONI	€ 9.915
QUOTE SOCI PARTECIPAZIONE ATTIVITA'	€ 2.868.427
ALTRI RICAVI NON TIPICI	€ 3.063.951
TOTALE	€ 24.892.701

Il movimento economico diretto e indiretto generato al rapporto commerciale che l'Associazione ha intrapreso con i fornitori di beni e servizi nell'esercizio 2021 è pari a

€ 13.540.405

Il totale dei fornitori utilizzati sia alla sede centrale che in quelle regionali è di

n. 906

CLASSIFICAZIONE DEL VALORE ECONOMICO A VALORE AGGIUNTO IN MIGLIAIA DI €			
	2021	2020	%
FATTURATO LORDO			
▪ Ricavi delle vendite e delle prestazioni	- 2.868	- 1.650	-73,82
▪ Altri ricavi	-22.025	-20.436	-7,78
VALORE DELLA PRODUZIONE	- 24.893	- 22.086	-12,71
COSTI			
▪ Costo per materie prime, di consumo e di merci	156	49	218,37
▪ Costo per servizi	6.754	5.289	26,13
▪ Oneri diversi di gestione	7.931	3.962	100,18
▪ Costo per godimento di beni di terzi	513	555	-7,57
COSTI DELLA PRODUZIONE	15.354	9.855	54,96
VALORE AGGIUNTO CARATTERISTICO	-9.539	-12.231	21,33
COSTO DEL PERSONALE	5.979	6.017	-0,63
MARGINE OPERATIVO LORDO	-3.560	-6.214	41,37
AMMORTAMENTI SVALUTAZIONI E ACCANTONAMENTI	2.561	4.854	-47,24
MARGINE OPERATIVO NETTO	-999	-1.360	20,44
RISULTATO OPERATIVO GLOBALE	-999	-1.360	20,44
GESTIONE FINANZIARIA			
▪ Proventi finanziari	-45	-65	30,77
RISULTATO ORDINARIO	-1.044	-1.425	20,91
RISULTATO ANTE IMPOSTE	-1.044	-1.425	20,91
IMPOSTE	247	247	0
RISULTATO NETTO	-797	-1.178	25,30



LE ATTIVITA'



SOSTEGNO AL TEMPO LIBERO

GIOVANI

- CENTRI ESTIVI
- FAMIGLIA IN VACANZA
- PROGETTO CINEMA
- MEETING ED EVENTI GIOVANI
- INCONTRO DELLE FAMIGLIE

FONDO - PORTA UN COLLEGA

ADULTI

Nazionali

- EVENTI
- MEETING ADULTI
- CAMPEGGI E CENTRI ARCA
- FAMIGLIA IN VACANZA
- SOGGIORNI INDIVIDUALI
- TOUR
- INTERSCAMBIO
- CONVENZIONI E RETE ESTERNA

Regionali

- ATTIVITA' CULTURALI
- ATTIVITA' SPORTIVE
- VISITE GUIDATE
- BIGLIETTERIA ED ABBONAMENTI
- MANIFESTAZIONI CONVIVIALI
- CONVENZIONI COMMERCIALI

SOSTEGNO ALLA FAMIGLIA

- BONUS BEBE'
- ASILI NIDO
- SCUOLA DELL'INFANZIA
- SCUOLA ELEMENTARE
- SCUOLA MEDIA INFERIORE
- SCUOLA MEDIA SUPERIORE
- IV ANNO ALL'ESTERO
- DOPPIO DIPLOMA ITALIA-USA

FONDO - FORMAZIONE CULTURALE

- UNIVERSITA'
- VACANZE SPORT E NATURA E AVENTURA (*)
- VACANZE STUDIO IN ITALIA
- VACANZE STUDIO ESTERO E FORMAZIONE
- CORSI DI LINGUA ON LINE
- FAMIGLIA DIGITALE
- NATALE ARCA

(*) Nel 2021 le Vacanze Verdi e le Vacanze Gialle sono state ridenominate in Vacanze Sport Natura e Avventura e suddivise per fasce di età

PRESTITI

- GESTIONE PRESTITI ALLOGGIO E GRAVI NECESSITA' FAMILIARI

CAMPAGNE

- DONAZIONE SANGUE
- L'ANNO CHE VERRA'
- GUIDA SICURA

SOSTEGNO AL TEMPO LIBERO - ATTIVITA' GIOVANI

CENTRI ESTIVI - contributo per la partecipazione dei figli dei soci ordinari in età compresa fra i 5 anni compiuti alla data di inizio turno ed i 12 anni non compiuti alla data di fine turno, con un tetto economico massimo settimanale. Il contributo è compatibile con il contributo per Famiglia in Vacanza mentre sarà in alternativa al contributo per Vacanze Giovani ad iniziative con contenuto ludico-ricreativo senza pernottamento, nel periodo estivo (al termine dell'anno scolastico).

FAMIGLIA IN VACANZA - Una vacanza insieme alla famiglia in cui i bambini hanno momenti di aggregazione con i coetanei e, contestualmente, rafforzano il rapporto familiare in un contesto gioioso e di vacanza. Questa sezione, presente in estate per le vacanze al mare e in inverno per le settimane bianche, è destinata ai ragazzi fino ai 18 anni nc. Oltre questa età si ritiene opportuno stimolare l'autonomia indirizzandoli alle vacanze con i coetanei.

PROGETTO CINEMA - Per i ragazzi che amano il cinema è un'importante opportunità di partecipare attivamente a realtà festivaliere del cinema italiano in cui, in qualità di giurati, hanno l'opportunità di incontrare autori, attori, registi e partecipare alle migliori anteprime della stagione, ai laboratori e ai tanti eventi in programma. Per i più giovani 13/17 anni, il progetto prevede la partecipazione al GIFFONI Film Festival - non realizzata nel 2021. ragazzi maggiorenni dai 18 ai 30 anni alla Mostra del Cinema di Venezia. Questo evento ha, come obiettivo, l'approccio all'arte cinematografica e lo stimolo alla capacità critica in un ambiente dinamico e giovanile. Consente ai nostri ragazzi di prendere parte, in qualità di giurati, alla scelta ed alla premiazione dei film in concorso e ad altre attività legate agli audiovisivi. Il premio collaterale "ARCA CinemaGiovani" è l'unico laboratorio di realtà giovanile presente alla Mostra del Cinema di Venezia, il cui valore è riconosciuto da tutti gli operatori del settore.

MEETING ED EVENTI GIOVANI - Importanti manifestazioni che raccolgono ampio consenso tra i Soci per la qualità dei servizi proposti, la personalizzazione dell'evento e la cura dei dettagli. Tra questi spicca l'Incontro delle famiglie nella versione estiva al mare ed invernale sulla neve. Riservato ai nuclei familiari con bambini/ragazzi fino a 15 anni è un'occasione per condividere con i colleghi e le loro famiglie momenti di aggregazione, svago e relax.

INCONTRO DELLE FAMIGLIE - Importanti manifestazioni che raccolgono ampio consenso tra i Soci per la qualità dei servizi proposti, la personalizzazione del soggiorno e la cura dei dettagli. L'Incontro delle famiglie, nella versione estiva al mare ed invernale sulla neve, è riservato ai nuclei familiari con bambini/ragazzi fino a 15 anni ed è un'occasione per condividere con i colleghi e le loro famiglie momenti di aggregazione, svago e relax.

SOSTEGNO AL TEMPO LIBERO – ATTIVITA' ADULTI

EVENTI NAZIONALI – In occasione di ricorrenze dell'Associazione, di manifestazioni di interesse nazionale, di eventi di richiamo internazionale all'estero o più semplicemente in occasioni di festività come la Pasqua, il Capodanno, l'Epifania, il Carnevale, vengono organizzati viaggi e/o soggiorni culturali in Italia e all'estero, che consentono di approfittare dell'accurata organizzazione ARCA e del buon rapporto qualità/prezzo per conoscere questi interessanti ed occasionali aspetti culturali.

MEETING ADULTI – Si tratta di occasioni d'incontro tra i Soci accomunati dagli stessi interessi: prevalentemente di natura sportiva (calcio, tennis, sci, subacquea, pesca...) ma anche di natura ricreativa (ballo, carte, cultura, enogastronomia...) e di socializzazione (Incontro delle famiglie al mare o in montagna). Per le adesioni importanti che si registrano, questi meeting vengono realizzati in grandi villaggi turistici nelle più belle e rinomate località turistiche italiane.

CAMPEGGI E CENTRI ARCA – L'ARCA ha installato numerose strutture mobili in campeggi in Italia ubicati in località di interesse turistico e culturale. Una vacanza all'insegna della libertà e della natura con quote socio mediamente scontate dal 30 al 50% rispetto ai listini prezzi degli stessi campeggi.

FAMIGLIA IN VACANZA – Una vacanza insieme alla famiglia in cui gli adulti possono riscoprire il tempo libero e il gioco con i loro figli e, contestualmente, rafforzare il rapporto familiare in un contesto gioioso e di vacanza. Questa sezione, presente in estate per le vacanze al mare e in inverno per le settimane bianche, è destinata a famiglie con ragazzi minorenni.

SOGGIORNI IND. ITALIA/ESTERO – Un ampio ventaglio di proposte selezionate: dalla montagna al mare, in Italia o all'estero, per il relax o la cultura. Strutture turistiche che rispondono alle più varie esigenze economiche e di sistemazione: dagli hotel ai residence, dalla categoria 3 stelle a 4 stelle, tra le quali selezionare il soggiorno relax con le caratteristiche più rispondenti alle proprie esigenze.

TOUR – Una selezione di viaggi "taylor made" cioè su misura per i Soci ARCA: in Italia, in Europa e all'estero. Destinazioni a medio e lungo raggio che vengono scelte di stagione in stagione per rispondere al meglio alle esigenze dei numerosi viaggiatori ARCA. Tour organizzati per viaggiatori indipendenti, responsabili e curiosi.

INTERSCAMBIO – Scambio culturale e di amicizia tra lavoratori elettrici di diversi Paesi. Chi aderisce a questi viaggi usufruisce dell'ospitalità dei colleghi in centri gestiti direttamente o da loro organizzati (sospesa nel 2021).

CONVENZIONI E RETE ESTERNA – L'ARCA ha convenzionato, con agevolazioni per i Soci, i maggiori fornitori di servizi turistici nazionali con un'ampia selezione di cataloghi atti a soddisfare ogni esigenza di viaggio e soggiorno.

ATTIVITA' PRETTAMENTE REGIONALI – Attività di tipo ricreativo, culturale e sportivo che, a livello regionale, sono proposte in aggiunta a quelle nazionali per rispondere più da vicino alle esigenze dei Soci.

SOSTEGNO ALLA FAMIGLIA – ATTIVITA'

BONUS BEBE'- ARCA eroga un contributo (€ 500) in buoni acquisto beni per la prima infanzia a favore dei figli dei soci ordinari nati in corso d'anno.

ASILI NIDO - Un progetto che prevede un contributo, tramite bando, per le spese sostenute dalle famiglie dei Soci ordinari per le rette di frequenza dei bambini (da 0 a 3 anni n.c.) iscritti ad un Asilo Nido pubblico o privato e/o legalmente riconosciuto in Italia o all'Estero. Il contributo è pari al 30% del costo sostenuto dai soci, con un tetto economico massimo mensile.

SCUOLA INFANZIA, BONUS SCUOLA ELEMENTARE - ARCA eroga un contributo in denaro e/o in materiale didattico finalizzato a sostenere progetti e iniziative culturali e ad incentivare l'istruzione, la formazione e la specializzazione dei ragazzi.

SCUOLA MEDIA INFERIORE E SUPERIORE - ARCA eroga un Contributo per spese scolastiche come Bonus libro a favore degli studenti che si iscrivono per la prima volta a ciascun anno di scuola Secondaria di primo grado (€ 300), di secondo grado (primo anno € 400 e per tutti gli anni successivi di scuola € 300). Inoltre ARCA conferisce una Borsa di studio diplomati triennale e quinquennale (€.600) riservata a studenti che abbiano conseguito la licenza o il diploma di istituto di formazione professionale pubblico o legalmente riconosciuto avendo acquisito la votazione media prevista nei regolamenti.

IV ANNO ALL'ESTERO- ARCA eroga un importante contributo ai figli dei soci ordinari che frequentano il terzo anno di scuola superiore e che intendono frequentare il quarto anno di scuola superiore all'estero. La contribuzione viene erogata per un numero massimo di borse di studio agli studenti in regola con determinati requisiti di merito, valutazione, motivazione e grado di adattabilità del soggetto.

DOPPIO DIPLOMA ITALIA-USA L'ARCA offre ai figli dei Soci ordinari la possibilità di ottenere un diploma statunitense online, completando simultaneamente il percorso scolastico in Italia, con un contributo economico da parte dell'Associazione per 30 ragazzi. Gli studenti potranno seguire online le lezioni di una High School americana, con insegnanti madrelingua americani e integrando il percorso di studio della scuola superiore in Italia, senza rinunce e comodamente da casa. Al termine del percorso gli studenti avranno due titoli di studio: il diploma di Scuola Superiore in Italia ed il diploma di "High School" americano, riconosciuto in tutti gli Stati Uniti d'America. Il contributo sarà erogato a fine percorso.

UNIVERSITA' BORSE DI STUDIO E STUDENTI MERITEVOLI - ARCA, con apposito bando, conferisce una Borsa di studio universitaria il cui valore è modulato in base alla votazione media (da 28/30 a 28,99/30 € 600; da 29/30 a 29,99/30 € 700; da 30/30 € 800) e un concorso spese universitario (€. 400) a favore degli studenti iscritti ad università, pubbliche o legalmente riconosciute, in Italia o all'Estero.

UNIVERSITA' BORSE DI STUDIO ISCRIZIONE - ARCA con apposito bando conferisce un contributo per l'iscrizione a ciascun anno di corso universitario (€400). Lo studente non deve essere iscritto fuori corso e deve aver sostenuto almeno tre esami dell'anno di corso in questione.

SOSTEGNO ALLA FAMIGLIA – ATTIVITA'

VACANZE SPORT NATURA E AVVENTURA 5- 12 anni - Queste vacanze s'inseriscono nel processo di socializzazione e indipendenza che inizia con la scuola elementare. Stimolano i più piccoli nella crescita dell'autonomia e autostima necessarie per il loro corretto sviluppo psico-fisico. Nell'ambito di questo segmento sono presenti vacanze a contenuto naturalistico che consentono ai bambini di vivere in diretto contatto con gli animali e l'ambiente (campi Legambiente e fattorie). Altre vacanze hanno un elevato contenuto sportivo per questa ragione partono dall'età di otto anni ed è richiesto ai partecipanti un impegno fisico più intenso rispetto ai soggiorni tradizionali (multi sport, calcio, tennis, vela). Le Vacanze Sport Natura Avventura pensate per questa fascia di età in generale perseguono la finalità di stimolare, sin nei più piccoli, il rispetto e la passione per la natura e la socialità con gli altri bambini. Per le caratteristiche della vacanza e per l'età, i bambini sono assistiti/seguiti da personale specializzato.

VACANZE SPORT NATURA E AVVENTURA 12- 18 anni - E' un'occasione di vita in comune e di socializzazione che si inserisce nell'equilibrato processo educativo e formativo degli adolescenti. In questo segmento convivono in modo armonico due soluzioni utili al corretto sviluppo psicomotorio dei ragazzi la natura e le discipline sportive quali vela, calcio, tennis, equitazione, subacquea, multi sport.

VACANZA STUDIO IN ITALIA - Formazione ed apprendimento delle lingue come occasione di divertimento insieme ai coetanei. Poiché è importante iniziare sin da piccoli l'approccio con le lingue straniere, questo segmento di vacanze consente l'armonico apprendimento delle lingue in un contesto di gioco e divertimento. E' rivolto ai ragazzi dai 8 ai 18 anni. Oltre questa età è consigliabile praticare le lingue direttamente nei Paesi madrelingua.

VACANZE STUDIO ESTERO E FORMAZIONE- Queste vacanze, rivolte ai ragazzi dai 12 ai 26 anni sono un'importante occasione di perfezionamento delle lingue straniere con insegnanti madrelingua e di conoscenza di altre culture e stili di vita. Propone un ampio ventaglio di scelte tra destinazioni europee ed extra-Europa, permettendo ai ragazzi di raggiungere importanti obiettivi di indipendenza e di padronanza delle lingue.

CORSI DI LINGUA ON LINE - ARCA ha offerto ai propri soci ordinari e familiari a carico corsi di formazione linguistica con contributo economico (€ 300).

FAMIGLIA DIGITALE

ARCA con apposito bando ha offerto un contributo economico (€100) volto ad incentivare e migliorare la strumentazione informatica delle famiglie dei soci ordinari con figli da 07 a 25 anni.

NATALE ARCA - LA MAGIA DEL NATALE

Una favola online per i bambini tra 1 e 12 anni, divisi in due fasce, per assistere allo spettacolo natalizio: bonus di € 100,00 per tutti i partecipanti

GESTIONE PRESTITI - ARCA gestisce per conto delle aziende elettriche convenzionate il processo relativo alla concessione di prestiti per acquisizione alloggio o per gravi necessità familiari.

CAMPAGNE STRAORDINARIE E FONDI SPECIALI

CAMPAGNE

DONATORI SANGUE - L'ARCA DONA A CHI DONA

Per supportare la necessità di disponibilità di sangue nel Paese, a fronte di ogni donazione certificata fatta dai nostri soci, prodotti gastronomici solidali. La Campagna, rivolta ai Soci e ai loro familiari dai 18 anni in poi.

L'ANNO CHE VERRA'

Promosso un Concorso per soci e figli divisi in 2 categorie autori di video a tema circa il nuovo anno, tra aspettative e speranze. In palio la videocamera Gopro Hero 9.

GUIDA SICURA

In collaborazione con ANIA indetti corsi di guida in sicurezza per 2 e 4 ruote con un soggiorno-premio per i migliori: 3/6 Marzo 2022 a Riccione.

VIVI LA VACANZA

Anche quest'anno l'ARCA ha introdotto, all'interno della proposta Vacanza in Famiglia, uno spazio dedicato alle famiglie con figli dai 6 ai 18 anni portatori di disabilità. "Vivi la vacanza" vuole essere un supporto per i soci con figli diversamente abili affinché il soggiorno sia all'insegna del relax e del divertimento garantendo un'assistenza e un coinvolgimento mirato e curato al disabile. L'obiettivo è quello di coinvolgere i ragazzi in attività extra familiari e nel contempo, consentire alla famiglia di vivere un lasso di tempo in pieno relax.

FONDI SPECIALI

PROMUOVI L'ARCA PRESSO UN COLLEGA

Il Fondo ha lo scopo di diffondere all'interno delle Aziende la conoscenza dell'Associazione e delle sue opportunità attraverso gli stessi soci che, come testimonial, hanno già usufruito dei nostri servizi. L'iniziativa è rivolta a soci ordinari e prevede un socio "Presentato" e un socio "Sponsor".

Per ambedue i soci è previsto uno sconto in seguito alla sottoscrizione di una nuova pratica di servizi ARCA "turistici" (Case Mobili/Centri Arca, Famiglia in vacanza, Meeting) intestata ad un socio che non abbia mai fruito dei servizi dell'Associazione.

FORMAZIONE MUSICALE, SPORTIVA E CULTURALE

L'istituzione di questo Fondo intende sostenere economicamente i giovani figli fiscalmente a carico dei soci Ordinari, con particolare attenzione al mondo della disabilità, nell'apprendere, qualificarsi e specializzarsi su temi relativi allo sport, alla musica ed alla cultura, sia per una crescita culturale e sociale personale, che per favorire occasioni ed opportunità anche per un orizzonte professionale.

PARTECIPAZIONE E CONTRIBUZIONE

CONTRIBUZIONE SOSTEGNO AL TEMPO LIBERO 2021

PRODOTTO	NUM. PAX	CONTRIBUTO
CENTRI ESTIVI	1.244	266.773
FAMIGLIA IN VACANZA	6.036	628.137
PROGETTO CINEMA	78	47.864
MEETING ED EVENTI GIOVANI	260	25.111
INCONTRO DELLE FAMIGLIE	125	17.957
EVENTI NAZIONALI	58	7.284
MEETING ADULTI	1.013	107.800
CAMPEGGI E CENTRI ARCA *	11.960	335.343
SOGGIORNI IND. ITALIA/ESTERO	101	23.780
TOUR	0	0
INTERSCAMBIO	0	0
CONVENZIONI E RETE ESTERNA	96	0
ATTIVITA' PRETTAMENTE REGIONALI	7.812	229.701
CAMPAGNA GUIDA SICURA	453	0
TOTALE SOSTEGNO LA TEMPO LIBERO	29.225	1.689.750



* BONUS CAMPEGGI E CENTRI ARCA

PARTECIPAZIONE E CONTRIBUZIONE

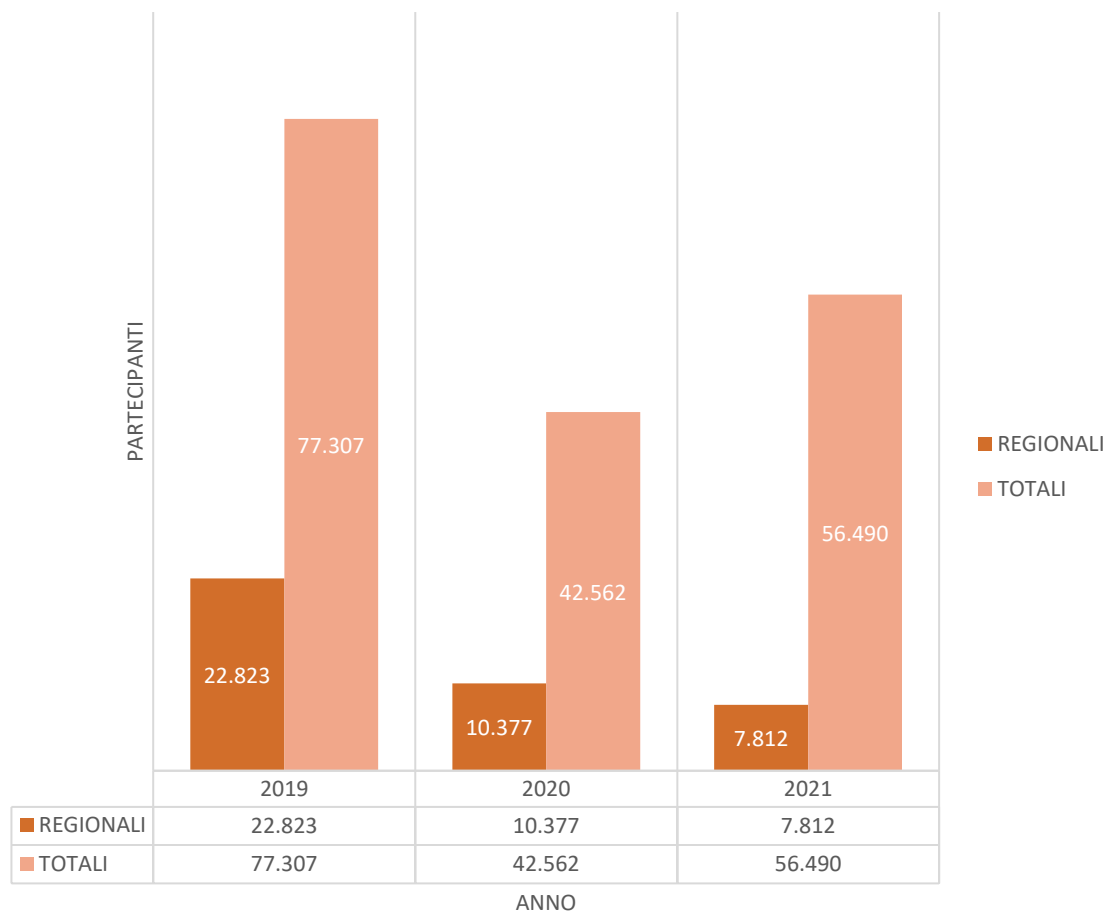
CONTRIBUZIONE SOSTEGNO ALLA FAMIGLIA 2021

PRODOTTO	NUM. PAX	CONTRIBUTO
BONUS BEBE'	1.014	513.185
ASILI NIDO	1.800	658.279
SCUOLA INFANZIA	1.757	702.800
ZAINETTO PRIMA ELEMENTARE	483	44.487
SCUOLA ELEMENTARE	2.484	248.500
SCUOLA MEDIA INFERIORE	2.174	651.900
SCUOLA MEDIA SUPERIORE	3.948	1.264.600
BORSE DI STUDIO DIPLOMATI	470	282.000
IV ANNO ALL'ESTERO - ISEE	31	178.204
DOPPIO DIPLOMA USA	15	0
UNIVERSITA' CONTRIBUTO ISCRIZIONE	850	340.000
UNIVERSITA' CONTRIBUTO ISCRIZIONE - ISEE	546	321.600
UNIVERSITA' CONTRIBUTO STUDENTI MERITEVOLI - ISEE	694	460.200
UNIVERSITA' BORSE DI STUDIO - ISEE	554	509.900
VACANZE SPORT NATURA E AVVENTURA	409	257.215
VACANZA STUDIO IN ITALIA	43	23.550
VACANZE STUDIO ESTERO E FORMAZIONE-	68	8.719
CORSI DI LINGUA ON LINE E SPECIALISTICI	214	66.700
FAMIGLIA DIGITALE	2.320	232.000
NATALE ARCA (Magia del Natale)	5.661	605.842
CAMPAGNA DONAZIONE SANGUE	1.730	61.434
TOTALE SOSTEGNO ALLA FAMIGLIA	27.265	€ 7.430.715



PARTECIPANTI TRIENNIO 2019-2021

PARTECIPANTI 2019-2021



La partecipazione del biennio 2020-2021 è stata fortemente condizionata dalla pandemia Covid 19. Il confronto con i dati pre pandemici lo evidenziano.

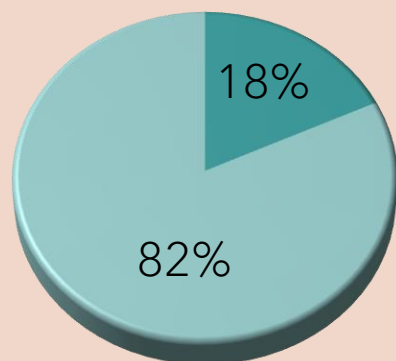
Le iniziative regionali sono quelle che ne hanno subito maggiormente gli effetti. Di contro le attività Nazionali sono state integrate con servizi alla famiglia con fruizione online o con convenzioni atte ad agevolare le difficoltà del momento.



LA CONTRIBUZIONE

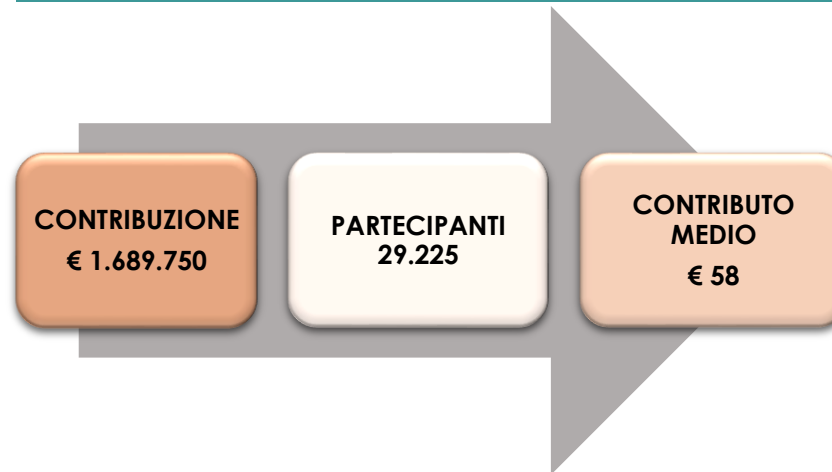
DISTRIBUZIONE DELLA CONTRIBUZIONE 2021

LA CONTRIBUZIONE

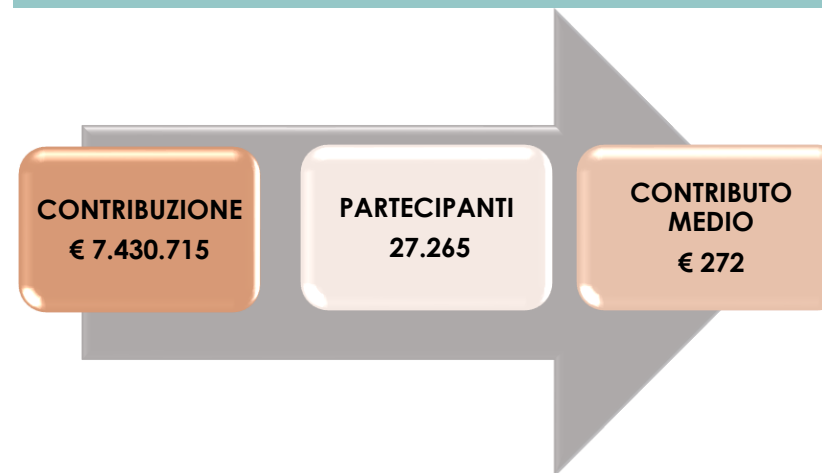


- SOSTEGNO TEMPO LIBERO
- SOSTEGNO ALLA FAMIGLIA

SOSTEGNO AL TEMPO LIBERO 2021

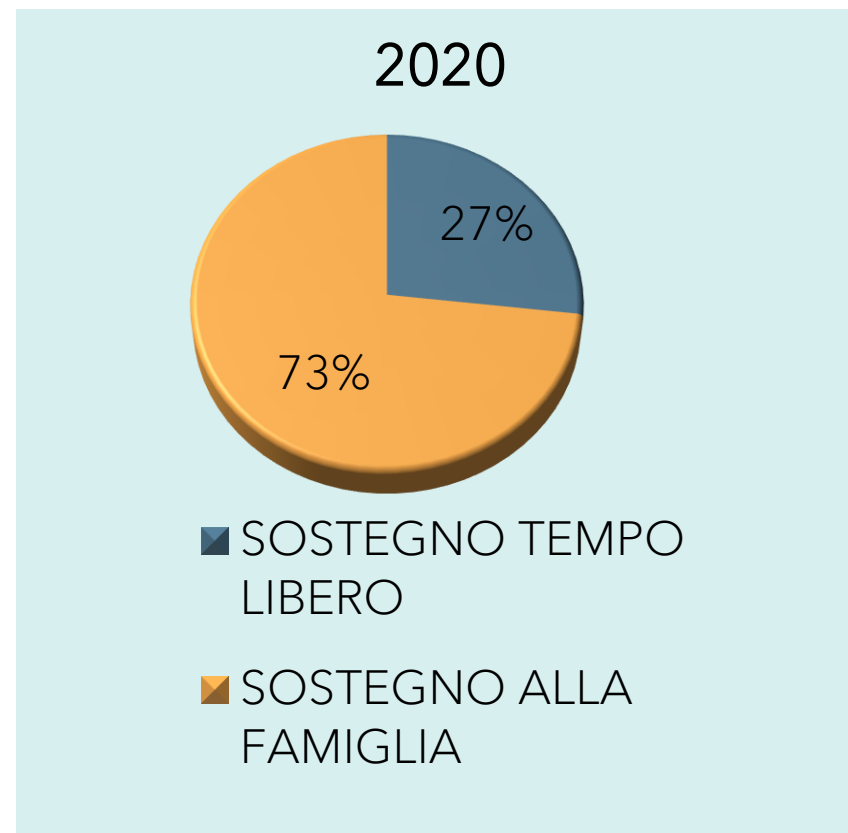
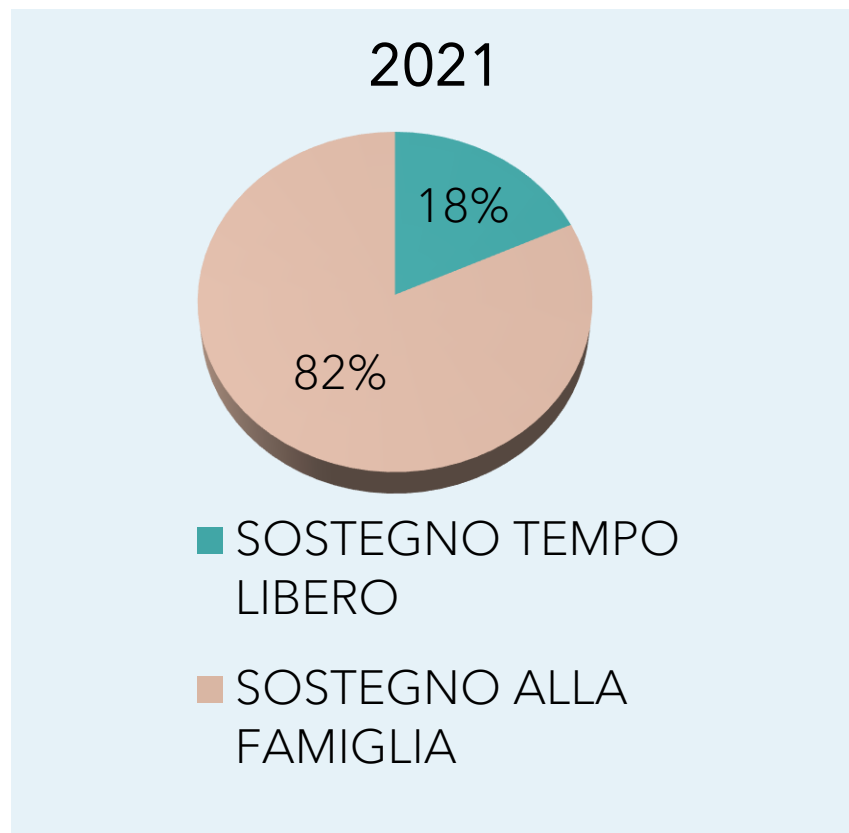


SOSTEGNO ALLA FAMIGLIA 2021



LA CONTRIBUZIONE – CONFRONTO 2021/2020

Il 2021 è stato caratterizzato dalla coda dell'emergenza pandemica. Questo ha comportato una forte contrazione della partecipazione in presenza alle iniziative. Di conseguenza molte risorse sono state utilizzate nel supporto dei soci e per iniziative on line



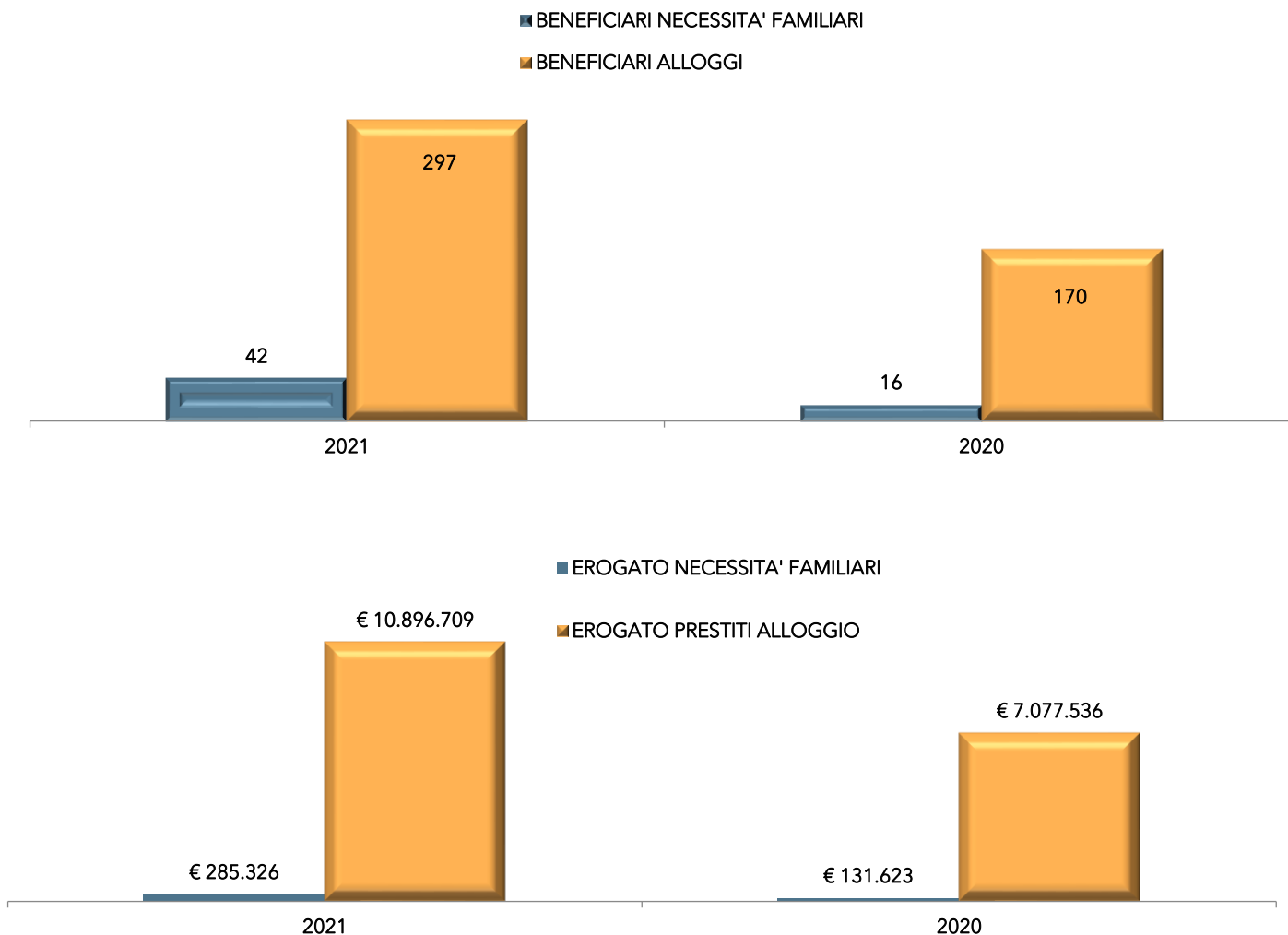
SOSTEGNO ALLA FAMIGLIA

PRESTITI ACQUISIZIONE ALLOGGIO E GRAVI NECESSITA' FAMILIARI

PRESTITI ACQUISIZIONE ALLOGGIO E GRAVI NECESSITA' FAMILIARI

L'ARCA gestisce, per conto delle Società elettriche sottoscrittrici di appositi verbali di accordo tra le Parti Sociali, la raccolta, l'istruttoria, la definizione degli aventi diritto e trasmissione degli atti alle Aziende per la concessione dei prestiti acquisizione/ristrutturazione alloggio e gravi necessità familiari richieste dai Soci.

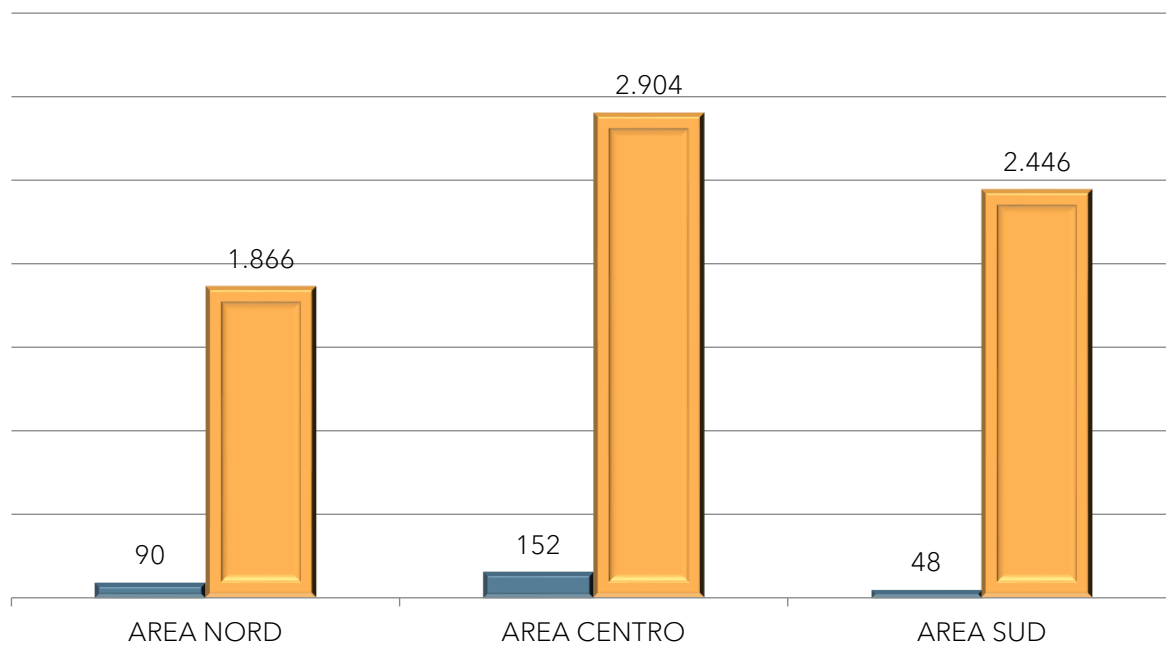
L'accesso a tali prestiti è regolato da specifici Regolamenti. Gli importi massimi erogabili: acquisto alloggio €.60.000, ristrutturazione €.30.000, risanamento alloggio in locazione €.6.000, gravi necessità familiari €.12.000.



ATTIVITA' REGIONALI

ATTIVITÀ REGIONALI 2021		
	INIZIATIVE	PARTECIPANTI
CULTURALI	48	608
RICREATIVE	14	539
SPORTIVE	64	1588
TURISTICHE	77	2.955
VARIE	9	396
TOTALE	209	6.086

ATTIVITÀ DELLE SEZIONI 2021		
	INIZIATIVE	PARTECIPANTI
CULTURALI	15	295
RICREATIVE	9	255
SPORTIVE	52	1142
TURISTICHE	2	34
VARIE	0	0
TOTALE	78	1.726



TOTALE ATTIVITA'	287
TOTALE PAX.	7.812

■ ATTIVITA'
■ PARTECIPANTI

CAMPAGNA DONAZIONE SANGUE

L'ARCA dona a chi dona

Anche per il 2021, l'ARCA ha proposto la campagna a favore della donazione del sangue iniziata con l'emergenza Covid. La campagna è partita in occasione della giornata mondiale del donatore di Sangue informando ed incoraggiando i Soci alla donazione.

Ai donatori è stato distribuito un pacco solidale contenente generi alimentari prodotti da una cooperativa sociale.

• DONATORI

- 1730

• PACCHI DISTRIBUITI

- 1730 per un importo totale di €.61.434

• PERIODO

- Giugno/Dicembre 2021



L'ANNO CHE VERRA'

L'anno che verrà, un concorso di cortometraggi che ha avuto come tema la stagione che stavamo per affrontare dopo l'eccezionale periodo di pandemia, vissuto con riflessi e sensazioni mai testati prima.

Il tema richiesto di descrivere è stato "Come vorresti che fosse il tuo anno che verrà": una sorta di esternazione di desideri, sogni, speranze, progetti, con nuove consapevolezze e buoni propositi.

Il concorso ha messo in palio premi e buoni acquisto e la giuria ha designato i 2 vincitori nelle categorie di partecipazione che sono stati premiati nella nostra sede. A tutti i partecipanti è stato tributato un premio-ricordo per la partecipazione.



CAMPAGNA GUIDA SICURA

Chi è alla guida di un mezzo di trasporto deve essere consapevole di avere delle responsabilità maggiori, non solo nei confronti dei pedoni ma anche degli eventuali passeggeri.

Se poi parliamo di sicurezza su strada, l'argomento è ancora più importante per chi conduce un mezzo a due ruote.

Per questo ARCA ha lanciato nel 2021 una campagna dedicata alla Guida Sicura su due e quattro ruote promossa in collaborazione con ANIA.

La campagna si è conclusa nel 2022 con il meeting «Motori che passione» a cui hanno partecipato i soci vincitori della selezione Nazionale e i soci vincitori degli incontri Regionali.

MAGIA DEL NATALE

Nel 2021 l'ARCA ha deciso di festeggiare il Natale con i Soci e alle loro famiglie per vivere insieme le festività.

I bambini tra 1 e 12 anni non compiuti hanno avuto la possibilità, secondo la propria fascia di età, di partecipare ad uno spettacolo/favola online dedicata esclusivamente a loro.

Ai partecipanti è stato inviato un voucher di € 100 con il quale acquistare i regali per i bambini tramite la piattaforma Edenred.

All'iniziativa hanno partecipato 5661 bambini per un contributo totale di € 605.842



ATTIVITÀ DI RILEVAZIONE DEL GRADIMENTO 2021

3
le iniziative
indagate nel 2020

17.692
i questionari
inviati ai Soci

5.547
i Soci che hanno
compilato il
questionario

95 %
ripeterebbe
l'esperienza con
ARCA

3
le iniziative
indagate nel 2021

4.048
i questionari
inviati ai Soci

2.753
i Soci che hanno
compilato il
questionario

98 %
ripeterebbe
l'esperienza con
ARCA

Questionari somministrati ai Soci in occasione della fruizione di servizi ARCA al fine di valutare la qualità dell'offerta: quella promessa ed erogata e quella attesa e percepita. Una rilevazione e valutazione del gradimento dei servizi unita ad una raccolta di informazioni e suggerimenti finalizzata a definire nuove modalità di fruizione dei prodotti o interventi di miglioramento di quelli esistenti.

E-MEDIA

La pagina ufficiale **Facebook** è seguita da oltre **11.932** followers

Sulla pagina vengono pubblicati:

- post informativi che rilanciano le notizie che appaiono sul sito o che cercano di promuovere eventi in corso di formazione
- post celebrativi che informano di un evento in corso o appena terminato con successo, come un meeting sportivo nazionale, un tour o altra iniziativa, anche realizzati a livello di Arca regionale, e sempre accompagnati da foto di gruppo dell'evento stesso.
- Immagini con aforismi (libri, film etc)
- Auguri per celebrazioni e festività

L'Associazione dal novembre 2019 ha attivato un account **Instagram** che conta oltre **1.878** followers

SITO ARCA
www.arca-enel.it

UTENTI 2021
1.026.508

UTENTI PER GIORNO
(dato medio)
2.912



CONVENZIONE CORPORATE BENEFITS



- Le convenzioni commerciali di ARCA sono state trasferite sulla piattaforma «Corporate Benefits» a cui i Soci accedono direttamente dal nostro portale.
- Il dato è comprensivo delle visualizzazioni e degli acquisti dovuti alle nostre campagne Zainetto e DAD.

Performance Report 12 mesi



INVESTIMENTI – NUOVE CASEMOBILI

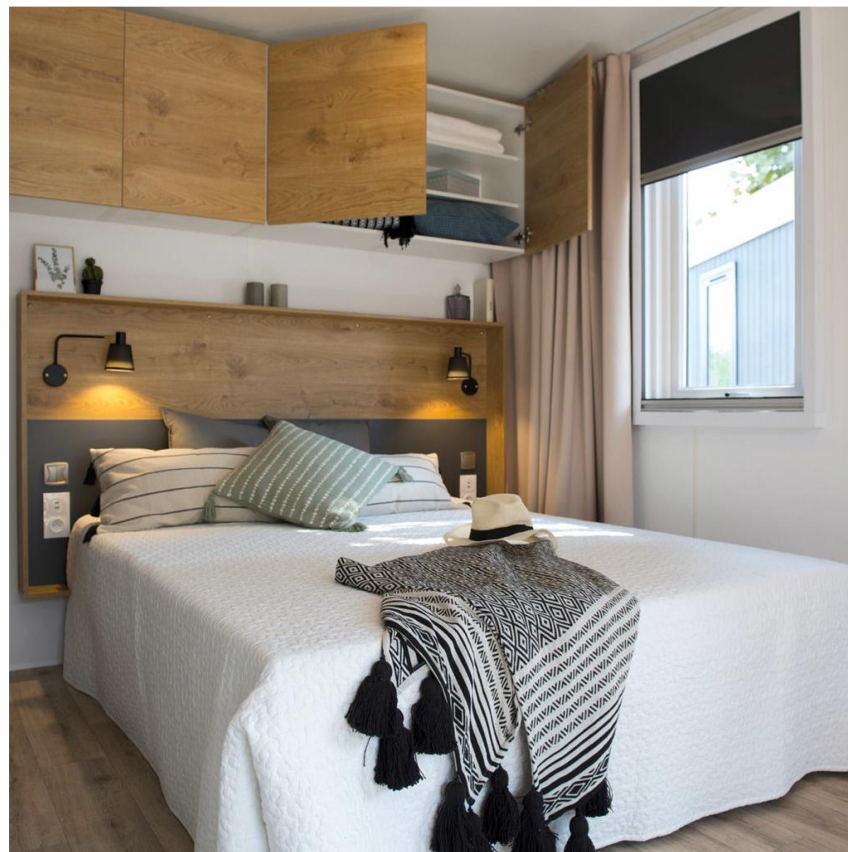
Nel 2021 è stato iniziato un percorso di eccellenza concretizzatosi nell'acquisto di 73 Case Mobili di nuova generazione.

L'offerta complessiva nel 2021 ha visto interessare 23 campeggi, fra i quali una nuova proposta all'Elba, il Camping le Calanchiole, in totale le strutture offerte sono state 303 di cui 73 con Case Mobili Nuova Generazione e 230 Tradizionali. Per completare l'offerta sono stati proposti 9 campeggi in convenzione con ulteriori 39 case in zone non coperte da nostre strutture.

I nuovi modelli sono stati di tre tipologie BALTICA m.8.60*4.00, Riviera Adriatica m.7.70*4.00 e Vista sempre m.7.70*4.00 ma con ingresso lato corto.

L'impegno di spesa è stato superiore ad un milione e settecentomila euro.

La partecipazione 2021 pari a 11.504 pax totali è stata superiore del 14,5% rispetto al 2020, con un +17,7% tra i SO (5576 pax) e un +28,6% (1972 pax) tra gli SS.





www.arca-enel.it



ARCA - 2022
Marketing e Comunicazione
Unità Comunicazione