
BILANCIO SOCIALE 2025



Analisi delle Attività e Risultati dell'Anno

SOMMARIO

Pag. 3 Introduzione

Pag. 4 1.L'ARCA

- Le Aziende
- Le dimensioni dell'associazione: i dipendenti
- La Governance dell'ARCA
- Valori e Regole Etiche/Deontologiche
- L'assetto organizzativo
- Servizio Contattaci e numero verde

Pag. 11 2.La struttura dei Soci

- Tipologia dei Beneficiari
- Dimensione dei Soci
- Beneficiari per fasce di età e distribuzione sul territorio
- Soci Ordinari

Pag. 16 3.Aspetti economici e finanziari

- Aspetti economici e organizzativi
- Campeggi e Case mobili: Investimenti e partecipazione

Pag. 19 4.Attività e Servizi

- Sostegno al tempo libero
 - Centri estivi
 - Attività per le famiglie
 - Attività giovani 18-30 anni
 - Meeting
 - Eventi e Viaggi
 - Campeggi e Centri ARCA
 - Attività delle Aree
 - Next Gen Sport & Events
 - Interscambio
- Sostegno alla famiglia
 - Diventare Genitore
 - Studio e Formazione
 - Vacanze Giovani e Formazione
- Soggiorni Disabili
- Prestiti Alloggio e Necessità Familiari

Pag. 30 5.Partecipazione e Contribuzione

- 40° ARCA
- Partecipazione
- Attività regionali
- Partecipazione e contribuzione – Tempo Libero
- Partecipazione e contribuzione – Sostegno alla Famiglia
- La Contribuzione
- Voucher Welfare

Pag. 41 6.Campagne ARCA e progetti

- Fondo Benvenuti a Bordo!
- Campagna donazione del sangue
- Formazione Sportiva
- Formazione Musicale
- Formazione Sportiva e Arti espressive soggetti fragili
- Famiglia digitale

Pag. 46 7.La qualità dei nostril Servizi

- Rilevazione del Gradimento
- Esito Questionari di Gradimento Soci

Pag. 49 8.La Comunicazione

- Sito ARCA
- Social Media
- Crescita rispetto anno precedente
- Pubblico Social
- Lettera ARCA
- On Boarding neo assunti

Pag. 55 9.Le convenzioni

- Corporate Benefits
- BitQ
- Rete Esterna
- Convenzioni Dirette
- Prestiti Bancari

INTRODUZIONE

L'importanza del Welfare

Il welfare è un modo concreto di prendersi cura delle persone e di promuovere il benessere collettivo.

Attraverso iniziative dedicate alla valorizzazione del tempo libero, alla formazione, all'inclusione e al supporto nei diversi momenti della vita personale e lavorativa, il welfare contribuisce a creare una società vicina alle esigenze di individui e famiglie, capace di generare valore condiviso e rafforzare il senso di appartenenza.

40 anni di ARCA ed i successi del 2025

Il 2025 ha segnato un traguardo particolarmente importante per l'Associazione: il quarantesimo anniversario di ARCA.

Gli indicatori di fine anno sono fortemente positivi e lusinghieri in termini di soddisfazione e partecipazione dei Soci alle attività, grazie anche agli eventi ed alle manifestazioni organizzate per celebrare 40 anni di storia, impegno e crescita.

Il successo di partecipazione ottenuto durante la celebrazione di questa importante tappa miliare, ci motiva a guardare con ottimismo al futuro ed a programmare attività sempre più coinvolgenti e qualificanti per i Soci.

Da quarant'anni ARCA opera con l'obiettivo di offrire opportunità concrete, accessibili e di qualità, contribuendo alla costruzione di una Associazione coesa e solidale.

1. L'ARCA

- ❖ Le Aziende
- ❖ Le dimensioni dell'associazione: i dipendenti
- ❖ La Governance dell'ARCA
- ❖ Valori e Regole Etiche/Deontologiche
- ❖ L'assetto organizzativo
- ❖ Servizio Contattaci e numero verde



LE AZIENDE

N.75 Aziende, 4 nuove adesioni nel 2025*

SOCIETA' GRUPPO ENEL

ENEL S.p.A

ENEL GREEN POWER S.p.A

ENEL GREEN POWER ITALIA S.r.l

ENEL SERVIZIO ELETTRICO S.p.A

ENEL DISTRIBUZIONE S.p.A

ENEL GLOBAL TRADING S.p.A

ENEL SO.LE

ENEL PRODUZIONE S.p.A

ENEL ITALIA S.p.A

ENEL ENERGIA S.p.A

CONCERT S.r.l

ENEL X ADVISORY SERV. S.r.l

3SUN S.r.L

ENEL GLOBAL SERVICES S.r.l

ENEL INNOVATION HUBS

ENEL X ITALIA S.r.l

ENEL X S.p.a

ENEL X WAY S.r.l

ENEL X WAY ITALIA S.r.l

ENEL GRIND S.r.l

ENEL LIBRA FLEXYS SRL *

AZIENDE ADERENTI ALL'ARCA

ACEA S.p.A.	EP CENTRALE OSTIGLIA S.p.A.
ACEA AT02 SPA	EP TAVAZZANO MONTANASO
ACEA ENERGIA SPA	ERGOSUD S.p.A. *
ACEA INFRASTRUCTURE SPA	FISDE
ACEA PRODUZIONE	FONDENEL
ACEM	FOPEN
ACQUIRENTE UNICO S.p.A.	GESTORE dei MERCATI ENERGETICI S.p.A.
AGSM Verona S.p.A.	GESTORE dei SERVIZI ELETTRICI S.p.A.
ALPERIA S.p.A.	GRIDSPERTISE S.r.l.
ALPERIA ENELGREEN POWER	HYDRO DOLOMITI ENEL S.r.l.
ALPERIA Trading S.r.l.	ISMES
ALPERIA Ecoplus	MERCURE S.p.A.
ARCA	NOVARETI S.p.A.
ASEM	NUCLEO S.p.A.
CESI S.p.A.	PRIMIERO ENERGIA S.p.A.
CVA EOS SRL	R.S.E. RICERCA sul SISTEMA ELETTRICO S.p.A.
C.V.A. S.p.A.	RWE E.ON CLIMATE & RENOWABLE ITALIA
C.V.A ENERGIE S.r.l.	SET DISTRIBUZIONE
CSEA	SO.G.I.N. S.p.A.
DEVAL S.p.a.	TERNA S.p.A.
DOLOMITI Energia S.p.A.	TERNA PLUS
DOLOMITI ENERGIA HOLDING S.p.A	TERNA RETE ITALIA S.p.A.
DOLOMITI ENERGIA TRADING S.p.A.	TERNA Energy Solution S.r.l.
EDYNA S.r.l.	TIRRENO POWER S.p.A.
EP ENERGIA ITALIA S.r.l. *	WIND TRE SPA
EP FIUME SANTO S.p.A.	LIVORNO FERRARIS S.p.A.
EP PRODUZIONE S.p.A.	EP PRODUZIONE CENTRALE *

LA GOVERNANCE DELL'ASSOCIAZIONE

Le cariche sociali previste dallo Statuto hanno la durata di tre anni e sono rinnovabili.

La stessa carica non può essere ricoperta per più di tre mandati consecutivi.

ASSEMBLEA

È l'organo rappresentativo dei Soci, inteso come superiore livello di espressione delle loro attese e della loro capacità; di controllo sulla vita dell'Associazione. È costituito da 40 componenti eletti nell'ASSEMBLEA e dai 7 membri della Commissione Amministratrice Nazionale.

COMMISSIONE AMMINISTRATRICE NAZIONALE

È composta da 7 componenti effettivi, designati dalle Organizzazioni Sindacali Nazionali e da un componente, con funzioni consultive, designato dall'ENEL. La CAN è chiamata a garantire il corretto perseguimento degli scopi dell'Associazione, svolge funzioni di indirizzo/programmazione/linee guida, nonché di verifica periodica e complessiva dei risultati raggiunti e in particolar modo attende alla promozione e allo sviluppo della partecipazione attiva dei Soci. Nel 2024 sono state fatte le elezioni e la CAN è attualmente composta da: Musetti Paolo, Cesi Mauro, Spitale Michele, Cuciniello Valerio, Delle Curti Maria, Pessina Marco, Scalici Ignazio e Zucchi Monica (Enel).

IL PRESIDENTE

Il Presidente ha la rappresentanza legale dell'Associazione e quindi tutti i poteri ad essa connessi. Convoca e presiede il Consiglio Direttivo Nazionale e la Commissione Amministratrice Nazionale. Il Presidente è Paolo Musetti

IL COLLEGIO NAZIONALE DEI SINDACI

I compiti del Collegio Sindacale sono quelli di controllare l'amministrazione della associazione, vigilare sull'osservanza dell'egge e dello Statuto. È composto da tre componenti effettivi: Accarino Maria Rosaria, Di Curzio Danilo, Pesce Luca

IL COLLEGIO DEI PROBIVIRI

Il Collegio decide per la risoluzione delle controversie insorte tra il Socio e gli Organi dell'Associazione. È composto da tre membri effettivi: Fortuna Simone, Friello Lello, Piazza Emanuele

IL DIRETTORE OPERATIVO

Arca per il perseguimento dei suoi scopi si avvale della struttura operativa la cui Responsabilità è affidata al Direttore Operativo Fabio Simonelli

LE DIMENSIONI DELL'ASSOCIAZIONE

Istituita il 31 maggio 1985, nel corso degli anni ha subito efficientamenti e razionalizzazioni.

I Dipendenti ARCA

Il personale dipendente ARCA al 31/12/2025 con contratto a tempo indeterminato è pari a 100 unità:

- 93 full time
- 7 part time

n.69 donne e n.31 uomini

Nelle categorie protette sono presenti n.8 unità:

- 7 invalidi civili
- 1 orfano

Lavoratori titolari di permessi L.104 n.19:

- 5 titolari
- 14 per familiari

Pari opportunità

L'ARCA vanta un'elevata presenza femminile tra il personale (69%) e un'importante rappresentanza di donne nei ruoli di management (55%).

Salute e sicurezza

Il Servizio di Protezione e Prevenzione (SPP) garantisce il rispetto delle normative sulla sicurezza, attraverso valutazione dei rischi, misure preventive, sorveglianza sanitaria e formazione su Safety, aggiornamenti di primo soccorso e RLS

Formazione

Nel corso del 2025 il personale ARCA è stato coinvolto nella formazione e nell'aggiornamento per un totale di 186 persone e 1218 ore di formazione

VALORI E REGOLE ETICHE/DEONTOLOGICHE

La vita dell'ARCA si svolge attraverso norme statutarie, regolamenti e si completa attraverso i comportamenti delle persone.

Questi devono essere ispirati a valori e a regole etiche e deontologiche che salvaguardino gli interessi e l'immagine dell'Associazione in quanto tale assicurando contemporaneamente una corretta gestione associativa per tutti i membri

Da questa considerazione traggono ispirazione le norme del Codice Etico (presente in ARCA dal 30 novembre 2010). Esse non sono in alcun modo sostitutive delle norme statutarie e regolamentari, ma a queste si affiancano.

ARCA si è dotata di un organismo di vigilanza (**ODV**) che ha lo scopo di vigilare sulla corretta applicazione del modello di organizzazione, gestione e controllo (MOGC) e dei relativi protocolli

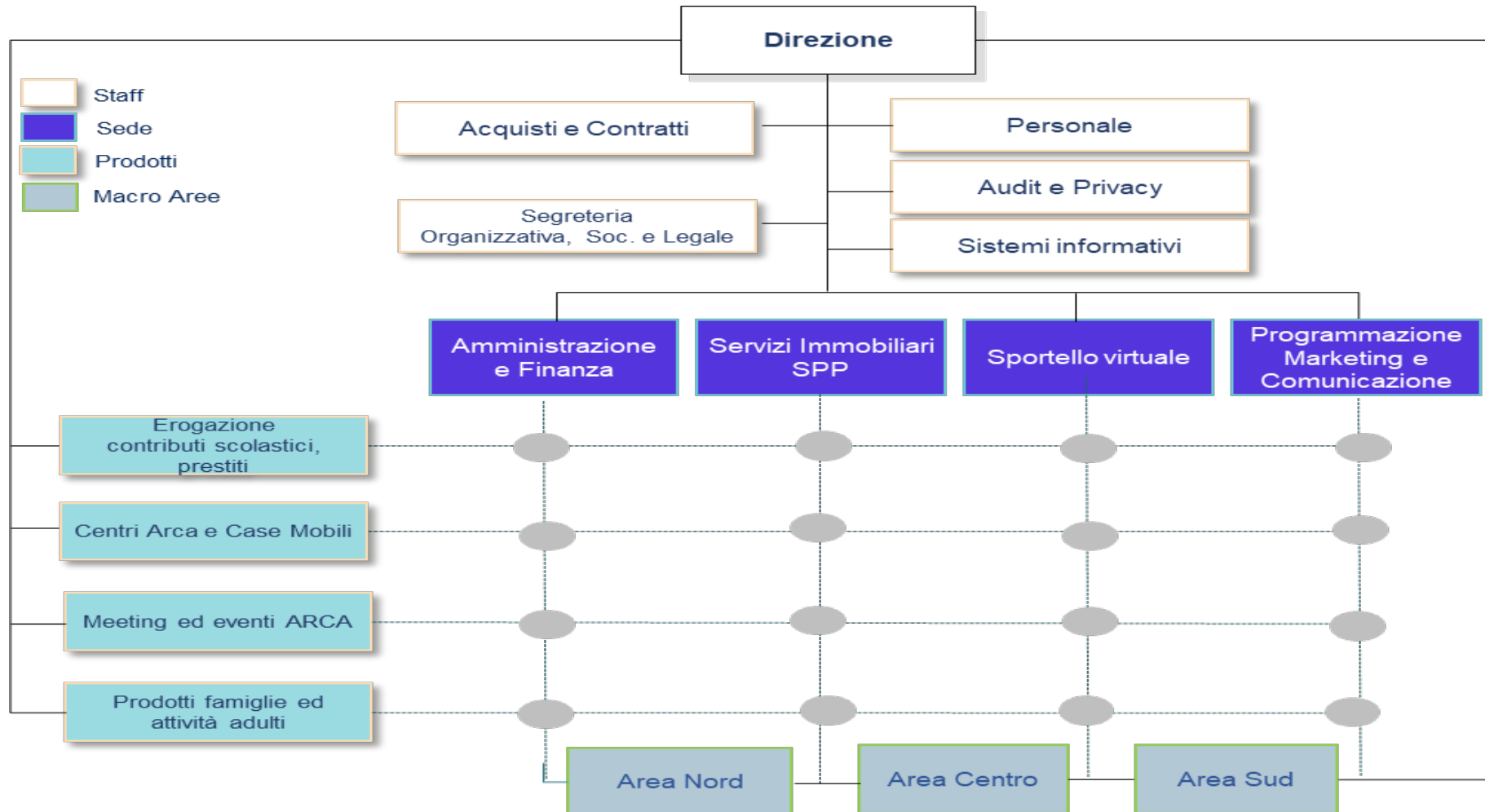
In linea con gli impegni dichiarati e assunti con il Codice Etico nei confronti degli stakeholder, ARCA dal 10 febbraio 2011 si è dotata del **Modello di organizzazione, di gestione e controllo** previsto dal Decreto Legislativo 8 giugno 2001, n. 231 riguardante il regime di responsabilità amministrativa previsto a carico delle persone giuridiche, società, associazioni ed enti privi di personalità giuridica.

Nel rispetto del Regolamento Europeo 679/2016 ARCA attua tutte le disposizioni per la tutela e la sicurezza dei dati personali raccolti e ha nominato il Dpo (Responsabile della protezione dei dati)

Nel rispetto delle disposizioni normative di cui al D.L.gs. N.24 del 10 marzo 2023 in materia di whistleblowing che recepisce la Direttiva Ue n. 1937/2019, l'ARCA ha implementato un canale interno per ricevere segnalazioni di illeciti o irregolarità, on line sulla piattaforma informatica "My Whistleblowing" in maniera protetta.

Bilancio certificato: la revisione contabile è effettuata dalla società di Revisione EY S.P.A. che provvede anche alla certificazione del Bilancio annuale

L'ASSETTO ORGANIZZATIVO



1. L'ARCA

SERVIZIO «CONTATTACI» E NUMERO VERDE

L'ARCA fornisce un servizio di assistenza e supporto ai Soci attraverso un call center raggiungibile telefonicamente con il n° verde 800901502 attivo dal lunedì al venerdì dalle ore 9:00 alle 12:00 e dalle 15:00 alle 18:00; il sabato mattina dalle 9:00 alle 12:00.

È inoltre attivo Contattaci: la piattaforma di ticketing del sito ARCA per il supporto ai Soci per tutte le informazioni o per l'assistenza in caso di difficoltà di navigazione del Portale o per le prenotazioni.

Contattaci

n° 27.709 tickets evasi nel 2025



n°19.807 chiamate con una media di 65 contatti giornalieri





2. STRUTTURA DEI SOCI

- ❖ Tipologia dei Beneficiari
- ❖ Dimensione dei Soci
- ❖ Beneficiari per fasce di età e distribuzione sul territorio
- ❖ Soci Ordinari

TIPOLOGIA DEI BENEFICIARI

Al 31.12. 2025 l'anagrafica ARCA conta n.41.858 Soci Ordinari con un incremento di 1.074 unità rispetto all'anno precedente e n.4.340 Soci Straordinari

Statuto titolo II – art.3 Soci e destinatari

Soci Ordinari – art.3.1

- I dipendenti del Gruppo ENEL S.p.A. e delle Società controllate, regolati dal vigente contratto Collettivo di lavoro per i dipendenti del settore elettrico
- I dipendenti trasferiti da ENEL a WIND per effetto del conferimento a quest'ultima del ramo di azienda
- I lavoratori dipendenti delle Società operanti nel settore elettrico nazionale sottoscrittrici di apposita convenzione con ARCA
- I dipendenti ARCA, FISDE, FOPEN, ACEM, ASEM e FONDENEL

Destinatari a richiesta – art. 3.3

- I dipendenti assunti con contratto a termine.
- I dipendenti e relativi familiari a carico di Società del Gruppo Enel operanti all'estero con i quali ARCA stipula apposite convenzioni.
- I Soci di altre associazioni che svolgono le medesime attività dell'ARCA e che per legge, Regolamento o Statuto fanno parte della stessa Organizzazione nazionale del Tempo Libero (F.I.Te.L.) alla quale ARCA aderisce mediante la stipula di convenzioni per la partecipazione, a condizioni di reciprocità.
- I dipendenti di Società, Istituzioni, Enti pubblici o privati che hanno stipulato accordi di collaborazione e scambio con ARCA
- I soggetti Terzi su iniziativa e responsabilità dei Soci/Destinatari

Soci Straordinari – art. 3.2

- Gli ex dipendenti del Gruppo ENEL S.p.A., che erano Soci Ordinari al momento della cessazione del rapporto di lavoro, titolari di pensione
- Il coniuge superstite, gli orfani ed equiparati dell'ex Socio (Ordinario/Straordinario) aventi diritto a pensione di reversibilità o indiretta
- Gli ex dipendenti del Gruppo ENEL S.p.A. e delle Aziende elettriche convenzionate che cessano dal rapporto di lavoro senza diritto a pensione in base ad accordi sindacali o individuali e fermo restando i presupposti previsti pongano le condizioni per l'acquisizione alla pensione, con la prosecuzione volontaria dei versamenti contributivi
- Agli ex dipendenti con anzianità di socio ordinario ARCA pari ad almeno 35 anni, che cessino dal servizio in base ad accordi individuali, è riconosciuta la facoltà di iscriversi ad ARCA come soci straordinari all'atto della maturazione dei requisiti pensionistici

Destinatari – art. 3.3

- I familiari conviventi fiscalmente a carico dei Soci Ordinari e Straordinari, a condizioni di agevolazione della fruizione delle attività dell'Associazione stabilite dalla CAN.
- familiari conviventi fiscalmente non a carico dei Soci Ordinari e Straordinari senza fruire delle condizioni di agevolazione

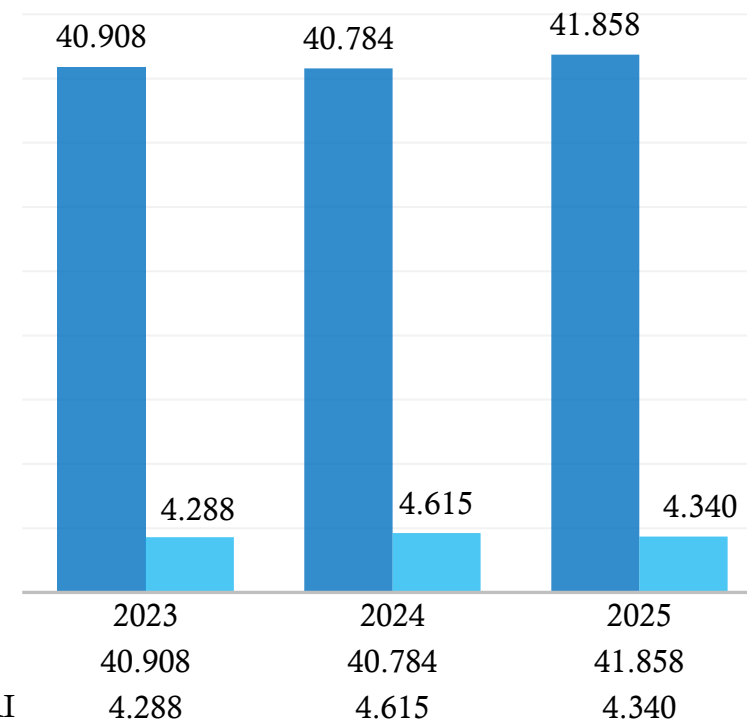
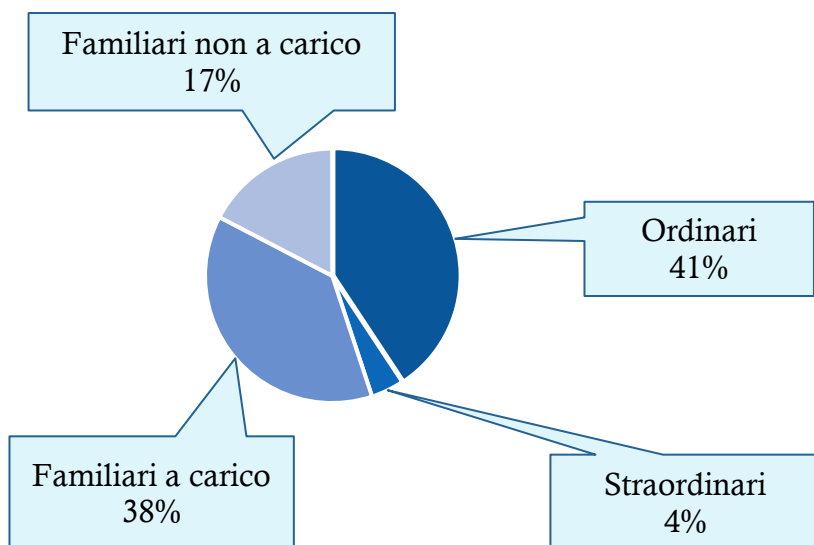
DIMENSIONE DEI BENEFICIARI

La platea dei beneficiari ARCA al 31.12.2025 si compone di 102.834 membri, suddivisi in Soci Ordinari, Straordinari e familiari.

Nel 2025 è stato realizzato un lavoro di aggiornamento dell'anagrafica che ha comportato una razionalizzazione dei numeri dei familiari.

Variazione numero Soci Ordinari e Straordinari 2023/25

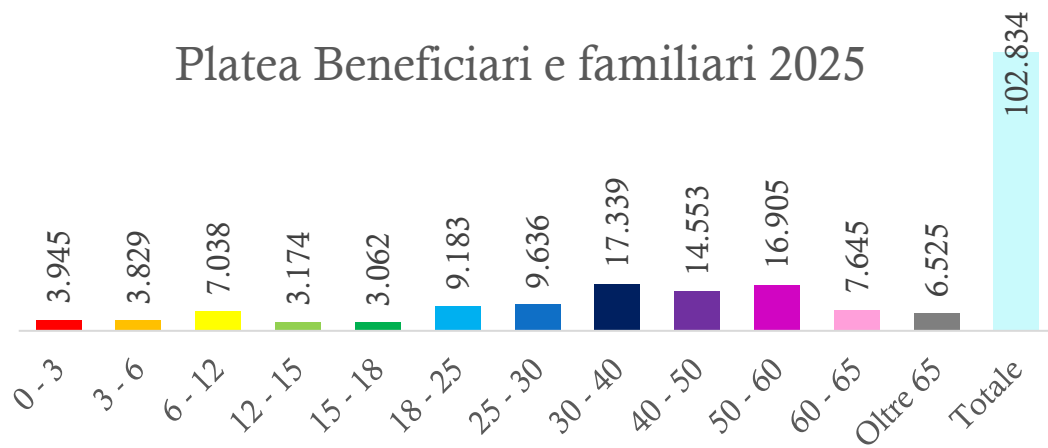
ORDINARI	41.858
STRAORDINARI	4.340
SUB TOTALE	46.198
FAMILIARI A CARICO	38.777
FAMILIARI NON A CARICO	17.859
TOTALE	102.834



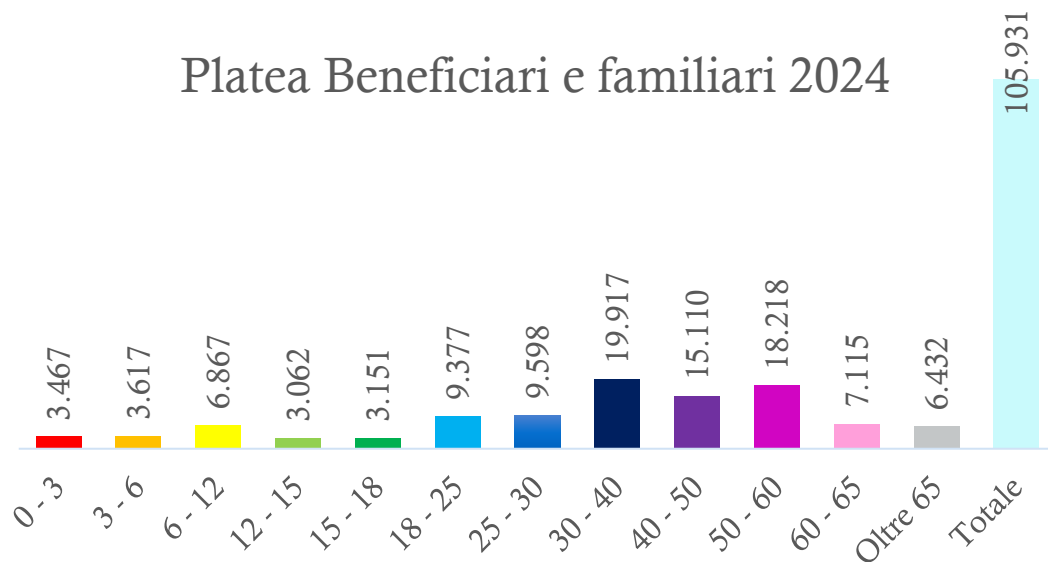
2. STRUTTURA DEI SOCI

BENEFICIARI RAPPRESENTATI PER FASCE DI ETA' E DISTRIBUZIONE SUL TERRITORIO

Platea Beneficiari e familiari 2025



Platea Beneficiari e familiari 2024



BILANCIO SOCIALE 2025

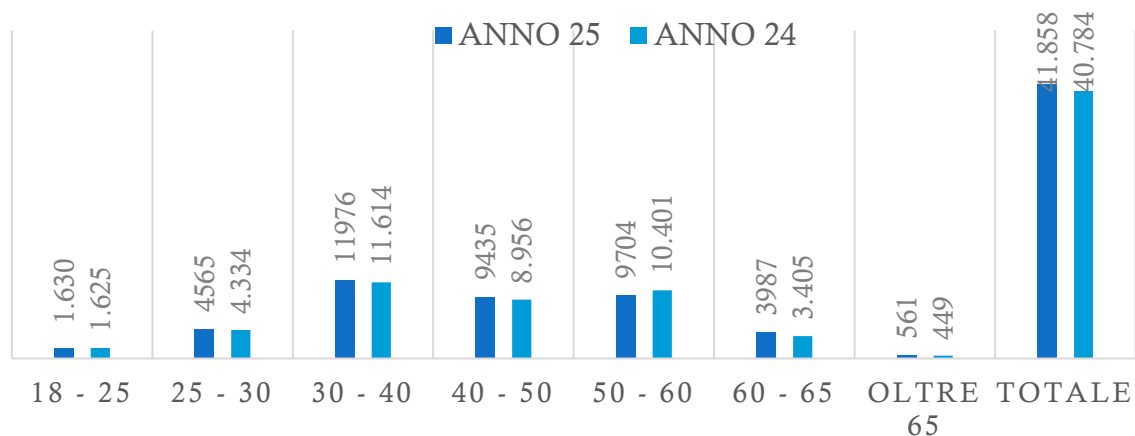
REGIONE	Soci Ordinari	Soci Straordinari (tesserati + isopensionati)	Familiari a Carico	Familiari NON a Carico	Totale
Piemonte	2280	298	1965	1131	5674
Valle d'Aosta	697	7	633	341	1678
Lombardia	4189	780	3784	2554	11307
Trentino-Alto Adige	442	37	481	268	1228
Veneto	2259	347	2020	1134	5760
Friuli-Venezia Giulia	400	41	261	139	841
Liguria	826	147	775	415	2163
Emilia-Romagna	1890	221	1558	931	4600
Toscana	2868	465	2456	1474	7263
Umbria	683	56	637	321	1697
Marche	710	42	650	293	1695
Lazio	10621	593	9531	4100	24845
Abruzzo	891	35	711	277	1914
Molise	260	21	227	87	595
Campania	3200	434	3203	1195	8032
Puglia	2310	223	2460	824	5817
Basilicata	608	33	663	206	1510
Calabria	1237	98	1292	345	2972
Sicilia	3674	245	3834	1186	8939
Sardegna	1764	201	1607	620	4192
No regione	49	16	29	18	112
Totale	41.858	4.340	38.777	17.859	102.834

2. STRUTTURA DEI SOCI

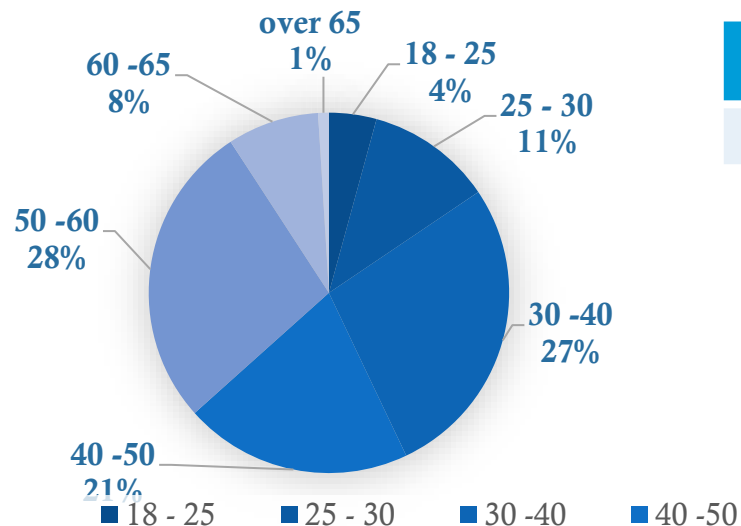
SOCI ORDINARI

N° 41.858 Soci Ordinari

Fasce di età anni 2025 - 2024



Fasce di età



Maschio	Femmina
32.811	9.047

Distribuzione geografica Soci Ordinari e dettaglio familiari a carico e non a carico – anno 2025

REGIONE	Soci Ordinari	Familiari a Carico Soci Ordinari	Familiari NON a Carico Soci Ordinari	Totale
PIEMONTE	2280	1837	935	5.052
VALLE D'AOSTA	697	630	336	1.663
LOMBARDIA	4189	3440	1952	9.581
TRENTINO ALTO ADIGE	442	467	242	1.151
VENETO	2259	1830	904	4.993
FRIULI VENEZIA GIULIA	400	240	114	754
LIGURIA	826	711	339	1.876
EMILIA ROMAGNA	1890	1449	758	4.097
TOSCANA	2868	2216	1150	6.234
UMBRIA	683	607	279	1.569
MARCHE	710	628	264	1.602
LAZIO	10621	9142	3739	23.502
ABRUZZO	891	683	260	1.834
MOLISE	260	214	75	549
CAMPANIA	3200	2897	1017	7.114
PUGLIA	2310	2286	728	5.324
BASILICATA	608	629	182	1.419
CALABRIA	1237	1214	315	2.766
SICILIA	3674	3608	1083	8.365
SARDEGNA	1764	1453	523	3.740
ESTERO	49	18	8	75
TOTALE	41.858	36.199	15.203	93.260



3.ASPETTI ECONOMICI, FINANZIARI

- ❖ Aspetti economici e organizzativi
- ❖ Campeggi e Case mobili: Investimenti e partecipazione

ASPETTI ECONOMICI E ORGANIZZATIVI

BILANCIO CIVILISTICO in migliaia di euro	2025	2024	%
FATTURATO LORDO			
• Ricavi delle vendite e delle prestazioni	-9.423	-6.912	-36,33
• Altri ricavi	-25.409	-22.266	-14,12
VALORE DELLA PRODUZIONE	-34.832	-29.178	-19,38
COSTI			
• Costo per materie prime, di consumo e di merci	229	130	76,15
• Costo per servizi	16.980	13.221	28,43
• Oneri diversi di gestione	4.803	4.485	7,09
• Costo per godimento di beni di terzi	512	528	-3,03
COSTI DELLA PRODUZIONE	22.524	18.364	22,65
VALORE AGGIUNTO CARATTERISTICO	-12.308	-10.814	-13,82
COSTO DEL PERSONALE	6.680	6.359	5,05
MARGINE OPERATIVO LORDO	-5.628	-4.455	-26,33
AMMORTAMENTI SVALUTAZIONI E ACCANTONAMENTI	5.274	2.836	85,97
MARGINE OPERATIVO NETTO	-354	-1.619	78,13
RISULTATO OPERATIVO GLOBALE	-354	-1.619	78,13
GESTIONE FINANZIARIA			
• Proventi finanziari	-235	-143	-64,34
• Oneri finanziari	17	0	0,00
RISULTATO ORDINARIO	-572	-1.762	67,54
RISULTATO ANTE IMPOSTE	-572	-1.762	67,54
IMPOSTE	266	269	-1,12
RISULTATO NETTO	-306	-1.493	79,50

Bilancio Certificato

La revisione contabile è effettuata dalla società di Revisione EY S.p.A. che provvede alla certificazione del Bilancio annuale di ARCA.

Accordo Finanziamento 2024/26

Nel 2024 è stato siglato il nuovo accordo di finanziamento per il triennio 2024-26, che prevede una quota pro-capite a carico delle Aziende pari a € 505, sulla base del personale in forza al 1° gennaio di ciascun anno. Per il 2025 valore del finanziamento è stato pari a € 20.463.105 con una diminuzione del 0,45%

Procedura Acquisti e Appalti

L'ARCA attraverso l'ufficio Acquisti e Appalti, individua i fornitori da invitare alle ricerche di mercato che vengono effettuate per l'affidamento delle molteplici attività di natura turistica, per gli investimenti e, in generale, per tutti gli acquisti. I fornitori vengono selezionati da un Elenco dedicato, tramite richiesta di iscrizione da parte degli stessi con apposita modulistica. L'ufficio A.A. effettua delle verifiche per accertarsi che tutti rispettino i requisiti di affidabilità, serietà e standard adeguati.

n. 791 è il numero dei fornitori anno 2025

CAMPEGGI E CENTRI ARCA

Prosegue il processo di rinnovamento e potenziamento del parco casemobili di proprietà dell'ARCA installate in Campeggi al mare, lago e montagna, nelle località turistiche tra le più belle d'Italia.

Nel 2025 ARCA ha investito circa **1.156.300** di euro nel rinnovamento del parco casemobili, ampliando la propria offerta.

Unitamente all'investimento si è ottenuta la contrazione dei costi relativi alla manutenzione ed un miglioramento della qualità dei servizi offerti. L'anno si chiude per i Campeggi con aumento del ricavo netto di **€ 882.239** a fronte di **€ 753.188** dello scorso anno (+17%)

L'offerta complessiva nel 2025 ha interessato 39 campeggi

New Entry 2025:

- Tuscia Tirrenica - Tarquinia - Lazio
- Italia Family Camping Village Viareggio Toscana

Totale delle strutture 330 di cui:

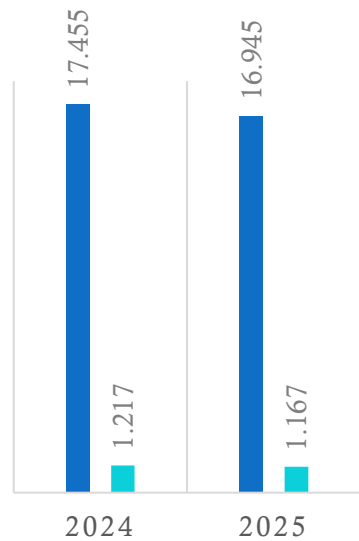
- 299 case mobili di nuova generazione,
- 20 tradizionali
- 7 in convenzione
- 4 tende lodge

Copertura di tutto il territorio nazionale con campeggi in convenzione:

campeggi convenzionati con ulteriori 7 case disponibili



■ Campeggi ■ Centri ARCA



Prenotazioni Campeggi	Anno	
	2024	2025
Tipologia Socio Ordinari	2896	2926
Straordinari	1404	1314
Convenzionati	369	323
Simpatizzanti	7	3
Totale complessivo	4676	4566

4. ATTIVITA' E SERVIZI

❖ Sostegno al tempo libero

- ❖ Centri estivi
- ❖ Attività per le famiglie
- ❖ Attività giovani 18-30 anni
- ❖ Meeting
- ❖ Eventi e Viaggi
- ❖ Campeggi e Centri ARCA
- ❖ Attività delle Aree
- ❖ Next Gen Sport & Events
- ❖ Interscambio

❖ Sostegno alla famiglia

- ❖ Diventare Genitore
- ❖ Studio e Formazione
- ❖ Vacanze Giovani e Formazione
- ❖ Soggiorni Disabili

❖ Prestiti Alloggio e Necessità Familiari



4. ATTIVITA' E SERVIZI

SOSTEGNO AL TEMPO LIBERO

Famiglia in Vacanza

Incontro delle Famiglie

Campeggi

Centri Arca

Tour

Meeting sportivi e ricreativi

Eventi

Attività sportive

Attività culturali

Attività ricreative

Attività di sezione

Vacanze Cultura Avventura 18-30 e Solidale

Biglietterie e abbonamenti

Centri Estivi 5-12 anni

Cinema giovani: Giffoni e Venezia

Interscambio

Under 40

SOSTEGNO ALLA FAMIGLIA

Bonus bebè

Supporto alle adozioni

Asili nido 0-3 anni

Iscrizione scuola Infanzia

Bonus 1a elementare materiale didattico

Bonus Libri scuola media inferiore e superiore

Borse di studio diplomati scuola media superiore

IV anno all'estero

Doppio diploma USA-Italia

Borse di studio corsi Universitari

Contribuiti iscrizione Università

Vacanze Sport, Natura e Avventura 5-18 anni

Vacanze studio in Italia e Estero

Rimborsi per trasferimenti A/R Centri vacanza ragazzi

Famiglia digitale

Corsi di lingua online

Formazione Musicale e Sportiva

Formazione Sportiva e Arti Espressive soggetti fragili

Nuovi Soci

Donazione sangue

Soggiorni Disabili ARCA-FISDE

CONVENZIONI

Rete esterna

Servizi e abbonamenti

Assicurazioni e banche

Crediti personali convenzioni con Istituti Bancari con trattenute in busta paga

PRESTITI

Gestione Prestiti acquisto e ristrutturazione alloggio

Gravi necessità familiari

SOSTEGNO AL TEMPO LIBERO: le famiglie ed i figli dei Soci

CENTRI ESTIVI

Per i bambini dai 5 ai 12 anni, sono un supporto importante per i genitori nel periodo di chiusura delle scuole. ARCA eroga il rimborso del 100% della spesa con un tetto settimanale di € 80, per massimo di 4 settimane

INCONTRI DELLE FAMIGLIE

Una manifestazione per aggregare le famiglie con figli fino ai 14 anni nc. Si realizzano Incontri delle Famiglie al mare all'estero, in montagna, sulla neve, tour all'estero per la scoperta delle Capitali ma anche viaggi extra europei per avvicinare i bambini alla scoperta di culture diverse. Sono vacanze studiate per creare momenti di svago e condivisione tra i Soci.

FAMIGLIA IN VACANZA

La vacanza in Italia e all'estero, sulla neve, al mare o in montagna, pensata per le famiglie. Contributo per i figli a carico: 0/12 anni nc a totale contributo ARCA; 12/14 anni nc contributo € 250.

Unisce momenti di convivialità familiare a esperienze di gruppo per i bambini, grazie ad attività dedicate con lo staff di animazione.

VACANZE CULTURA E AVVENTURA E SOLIDALE

Un'opportunità per i giovani figli dei Soci tra i 18 ed i 26 anni di viaggiare all'estero, scoprire nuove culture e vivere esperienze uniche con i coetanei. Il programma offre un'ampia scelta di destinazioni in Europa e nel mondo, con attività straordinarie quali rafting, trekking, safari, incontri con popolazioni locali, corsi di cucina tradizionale e molteplici altre attività.

ARCACINEMAGIOVANI

Venezia è un progetto culturale e formativo dedicato ai giovani dai 18 ai 30 anni, che partecipano attivamente alla Mostra del Cinema di Venezia come giurati, critici e filmmaker. Un'esperienza unica che promuove il dialogo attraverso il cinema e che ogni anno conferma il valore del Premio ARCA CinemaGiovani, riconosciuto da pubblico e professionisti del settore.

SOSTEGNO AL TEMPO LIBERO: le attività per gli adulti

EVENTI

ARCA organizza viaggi e soggiorni culturali in Italia e all'estero in occasione di ricorrenze, festività ed eventi di rilievo nazionale e internazionale, offrendo ai Soci proposte accuratamente selezionate, con un buon rapporto qualità/prezzo e orientate alla scoperta di nuove esperienze culturali.

MEETING SPORTIVI E RELAX

I Meeting ARCA rappresentano occasioni di incontro, condivisione e socializzazione tra Soci accomunati da interessi sportivi, ricreativi e culturali. Grazie all'elevata partecipazione registrata, queste iniziative si svolgono prevalentemente in grandi villaggi turistici situati nelle più rinomate località italiane.

VIAGGI

Una selezione di viaggi su misura per i Soci, in Italia, in Europa e nel mondo. Le destinazioni, di durata variabile e a medio-lungo raggio, vengono selezionate di stagione in stagione per rispondere al meglio alle esigenze di viaggiatori curiosi, autonomi e responsabili.

CAMPEGGI E CENTRI ARCA

Vacanze open air in campeggi situati nelle più belle località turistiche e culturali italiane. Grazie all'investimento ARCA le case mobili sono disponibili a tariffe agevolate, scontate mediamente dal 30% al 60% rispetto ai listini ufficiali.

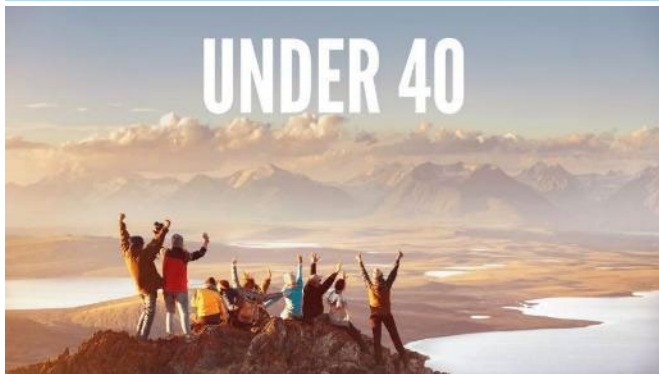
ATTIVITÀ DELLE AREE

Sono attività del territorio di tipo ricreativo, culturale e sportivo proposte a livello regionale per rispondere più da vicino alle esigenze dei Soci su tutto il territorio.

SOSTEGNO AL TEMPO LIBERO: NEXT GEN SPORT & EVENTS

NEW

I giovani Soci rappresentano un target strategico per l'Associazione e richiedono idee nuove, visione contemporanea atta a garantire il ricambio generazionale fondamentale per la vita dell'organizzazione. Intercettare e coinvolgere questa fascia richiede linguaggi, strumenti e modalità diverse rispetto al passato: concerti, eventi sportivi e manifestazioni culturali più affini ai giovani Soci devono essere attenzionati per promuovere prodotti nuovi e accattivanti.



City break & Experience: un modo giovane di vivere i viaggi. Sono **vacanze smart** con formule apprezzate dai ragazzi: long week end con solo servizio a terra, possibilità di scegliere la sistemazione più consona alle proprie esigenze, volo in autonomia dall'aeroporto preferito ma con un rimborso forfettario ARCA a tutti i Soci. Ma non solo...l'ARCA organizza un evento aggregativo in loco per favorire la conoscenza e la socializzazione tra partecipanti. Si sono iscritti 322 giovani di cui **il 26% partecipava per la prima volta alle manifestazioni ARCA.**

FANTARCA

Il Fantacalcio è un gioco di strategia e di competizione molto apprezzato dai giovani ma non solo... **1524 Soci** hanno gareggiato di cui la metà Giovani! In particolare **244 non avevano mai usufruito dei servizi ARCA.** ARCA ha contribuito per un importo complessivo pari a € 7.620. I vincitori usufruiranno di voucher da utilizzare per le attività ARCA.



NITTO ATP

Un evento imperdibile per gli **appassionati del tennis**, che hanno potuto assaporare l'emozione di vedere dal vivo i migliori 8 giocatori del mondo e le 8 migliori coppie di doppio della PIF ATP Live Race to Turin.

1° esperimento di numerosi eventi sportivi internazionali e concerti musicali.

SOSTEGNO AL TEMPO LIBERO: le attività per gli adulti

INTERSCAMBIO CCAS



Nel 2025, in occasione dell'incontro con la Presidenza della CCAS, è nata la volontà di realizzare una dichiarazione d'intenti che sancisca la volontà comune di rilanciare e dare nuova vita alla collaborazione tra CCAS e ARCA, attraverso:

- iniziative comuni (scambi culturali, eventi, soggiorni singoli e di gruppo),
- condivisione di buone pratiche sociali e associative,
- costruzione di nuovi progetti congiunti a favore dei dipendenti elettrici

Crediamo che in un tempo segnato da sfide comuni, rafforzare l'alleanza e la cooperazione sia un gesto concreto e necessario, per dare voce e forza a un'Europa sociale, costruita sul rispetto, l'accoglienza e la fratellanza tra i popoli.



n. 49 partecipanti

SOSTEGNO ALLA FAMIGLIA: supporto alla genitorialità



Bonus Bebè

Contributo economico di € 555 in buoni acquisto Bimbostore, a supporto del momento della nascita

Asili nido

Contributo semestrale per l'iscrizione e la frequenza agli asili nido, pari al 30% del costo sostenuto con un tetto economico massimo mensile € 50

Sostegno alle Adozioni

Contributo economico con buono acquisto Edenred di € 450 e contributo spese del 100% con un tetto massimo di € 500.

SOSTEGNO ALLA FAMIGLIA: studio e formazione



ISCRIZIONE SCUOLA INFANZIA

contributo in denaro di € 250 per tre anni



BONUS 1A ELEMENTARE

gift card Toys € 137 per l'acquisto di zaino e materiale didattico



CONTRIBUTI SCUOLA MEDIA INFERIORE E SUPERIORE

per iscrizione per la 1a volta a ciascun anno di Scuola Secondaria di 1° € 200 e di 2° € 250



BORSE DI STUDIO DIPLOMATI SCUOLA MEDIA SUPERIORE

triennale, quadriennale e quinquennale di € 450



CONTRIBUTO DOPPIO DIPLOMA ITALIA-USA

€ 400 per n.30 diplomi con una High School USA



CONTRIBUTO IV ANNO ALL'ESTERO

contributo del 50% del costo per un massimo di € 2.000 (Trimestrali), € 2.750 (semestrali) €3.500 (annuali) Con ISEE uguale o inferiore a € 40.000 aumento di € 450



CONTRIBUTO ISCRIZIONE UNIVERSITA'

€ 350 per ogni anno di corso universitario. Con ISEE uguale o inferiore a € 40,000 aumento di € 100



BORSE STUDIO UNIVERSITA'

€ 450 voto media ponderata da 28 a 28,99; € 550 voto da 29 a 29,99; € 650 voto da 30 a 30 lode. Aumento € 100 con ISEE uguale o minore a € 40.000



SUMMER SCHOOL

collaborazione con le Università degli Studio Luiss Guido Carli e il Campus Biomedico



CONTRIBUTO FORMAZIONE MUSICALE

corsi di formazione o lezioni individuali per lo studio musicale o acquisto strumento dai 6 ai 25 anni nc contributo del 30% della spesa con un tetto massimo di € 100 per il corso e di € 200 per lo **strumento**



CONTRIBUTO FORMAZIONE SPORTIVA

contributo del 30% della spesa con un tetto massimo di € 100 per i corsi di avviamento allo sport dai 6 ai 18 anni nc



CONTRIBUTO FAMIGLIA DIGITALE

contributo per l'acquisto di beni informatici fino alla copertura del 50% del costo sostenuto con un tetto massimo di € 150



CONTRIBUTO FORMAZIONE SPORTIVA E ARTI ESPRESSIVE DISABILI

contributo del 100% del costo fino a un tetto massimo di €1.000 così suddiviso: € 500 per attività sportiva e € 500 per attività di arti espressive

SOSTEGNO ALLA FAMIGLIA: Vacanze studio e formazione

CORSI DI LINGUA ONLINE

Contributo € 200 sul valore del corso scelto rivolto a Soci ordinari e familiari a carico

VACANZE SPORT NATURA E AVVENTURA 5-12 anni n.c.

Contributo € 800 per i figli dei Soci, favorendo la partecipazione a vacanze dedicate allo sport, alla natura e all'avventura. Questa proposta integra attività sportive ed esperienze all'aria aperta, contribuendo in modo armonico allo sviluppo psicomotorio, alla socializzazione e alla crescita personale dei ragazzi.

VACANZE SPORT NATURA E AVVENTURA 12-18 anni n.c.

Contributo € 500 per i figli dei Soci che partecipano alle vacanze estive multidisciplinari favorendo la socializzazione con i coetanei.

VACANZA STUDIO ITALIA 8 – 18 anni n.c.

Contributo € 500 per la formazione ed apprendimento delle lingue dei figli dei Soci in un contesto di divertimento insieme ai coetanei

VACANZE STUDIO ESTERO E FORMAZIONE - 12 ai 18 anni n.c. e 18-26 anni n.c.

Contributo € 500 per il perfezionamento delle lingue straniere con insegnanti madrelingua. Per i più grandi possibilità di corsi specialistici in prestigiose università internazionali. Lezioni con insegnanti madrelingua, esperienze culturali e opportunità di crescita personale per preparare al meglio i giovani ad un mondo sempre più connesso.

RIMBORSO TRASFERIMENTI A/R CENTRI VACANZA RAGAZZI

in sostituzione del servizio di accompagnamento, volendo garantire ai Soci la massima flessibilità nella scelta delle modalità di arrivo e rientro, è stato deciso di intervenire con un rimborso spese erogato a fine stagione, beneficiari i ragazzi nella fascia età 5/18 anni n.c., l'importo varia in base alla distanza per raggiungere il luogo di soggiorno:
€ 100 per spostamenti superiori ai 200 Km
€ 150 per spostamenti superiori a 300 Km
€ 300 per arrivi e partenze da/per Sicilia e Sardegna

SOSTEGNO ALLA FAMIGLIA: SOGGIORNI RISERVATI AI FIGLI DEI SOCI ISCRITTI ALL'ANAGRICA DISABILI ARCA E FISDE



n.78 partecipanti

€ 400.500 Contributo

Queste vacanze sono studiate per regalare ai ragazzi portatori di disabilità momenti indimenticabili di svago e divertimento in totale sicurezza.

Viene ricreato un ambiente accogliente e stimolante dove ognuno potrà sentirsi libero di esprimere se stesso e vivere esperienze uniche insieme agli altri partecipanti.

Una sinergia che prevede il supporto professionale/medico del Fidae e l'organizzazione complessiva ed economica a cura di ARCA.

I soggiorni sono progettati su misura per rispondere alle esigenze individuali di ciascun ragazzo, promuovendo il benessere sociale e relazionale.

Attraverso attività coinvolgenti e interattive si mira a costruire legami significativi tra i partecipanti, favorendo l'amicizia e la condivisione.

Questi soggiorni consentono anche alle famiglie di approfittare di un periodo di relax.

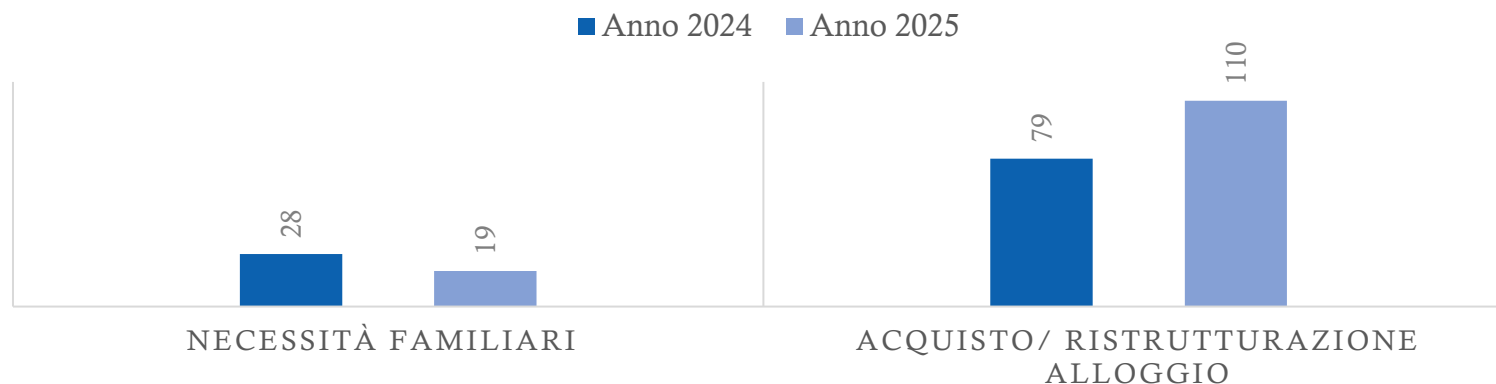
PRESTITI PER ACQUISIZIONE E RISTRUTTURAZIONE ALLOGGIO GRAVI NECESSITÀ FAMILIARI

L'ARCA gestisce, per conto delle Società elettriche che sottoscrivono i verbali di accordo tra le Parti Sociali, la raccolta, l'istruttoria, la definizione degli aventi diritto e la trasmissione alle Aziende degli atti per la concessione dei prestiti acquisizione/ristrutturazione alloggio e prestiti di supporto per gravi necessità famigliari richieste dai Soci.

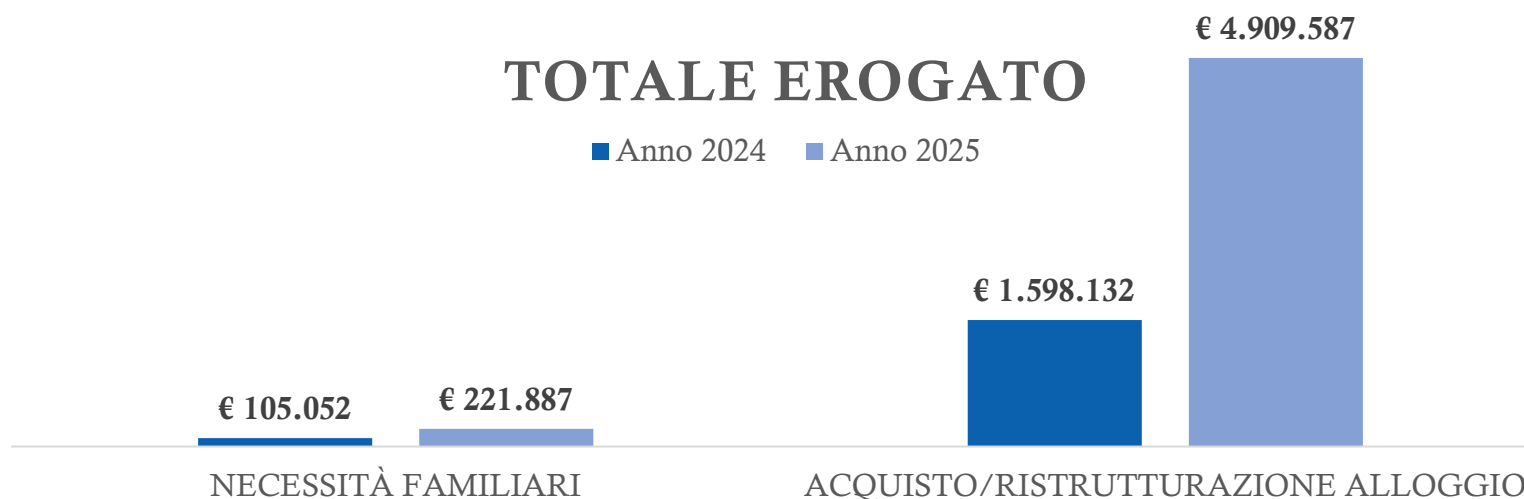
L'accesso a tali prestiti è regolato da specifici Regolamenti. Gli importi massimi erogabili: acquisto alloggio €. 80.000, ristrutturazione €.50.000, risanamento alloggio in locazione €. 8.000, gravi necessità familiari €. 30.000

Nel 2025 il numero delle richieste e gli importi erogati, sono sensibilmente aumentati in relazione all'importante diminuzione del tasso di riferimento della BCE applicato sui prestiti.

N° BENEFICIARI



TOTALE EROGATO





5. PARTECIPAZIONE E CONTRIBUZIONE

- ❖ 40° ARCA: Un anniversario speciale
- ❖ Partecipazione
- ❖ Attività regionali
- ❖ Partecipazione e contribuzione – Tempo Libero
- ❖ Partecipazione e contribuzione – Sostegno alla Famiglia
- ❖ Contribuzione
- ❖ Voucher Welfare



40° ARCA: UN ANNIVERSARIO SPECIALE

Nata il 31 maggio 1985, l'ARCA è diventata il punto di riferimento per tutti i Soci, creando una comunità solida, dinamica ed inclusiva.

Per festeggiare questa speciale ricorrenza l'ARCA ha destinato importanti risorse, in aumento allo stanziamento annuale, al fine di realizzare molteplici eventi diffusi su tutto il territorio. Nuove esperienze hanno affiancato i consueti eventi tradizionali che sono stati potenziati ed arricchiti nei contenuti e, non ultimo l'evento istituzionale a Venezia che ha riunito le Fonti Istitutive, gli stakeholders della Associazione e tutti coloro che, in passato e nel presente, hanno contribuito alla sua crescita e sviluppo.

È stato un momento significativo di condivisione dei traguardi di quattro decenni di impegno, crescita e trasformazione.

Un grande successo di partecipazione che ha coinvolto **oltre 5.700 Soci!**





40° ARCA: UN ANNIVERSARIO SPECIALE

N°40 eventi e manifestazioni sono stati intitolati al 40° nell'arco dell'anno, sia a cura sia dell'**ARCA Nazionale che delle Aree e Regioni**.

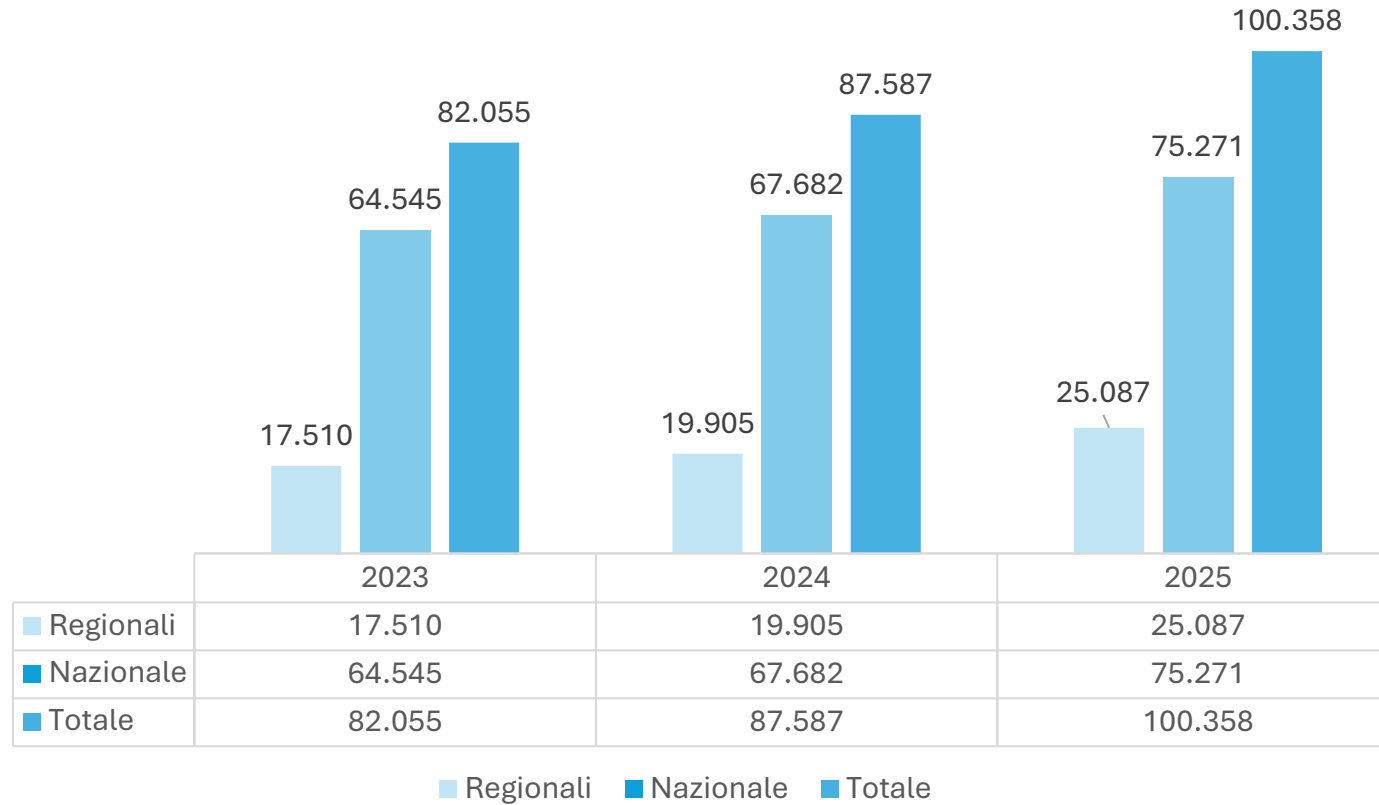
Accanto alla promozione di **nuove attività e format innovativi**, sono state rafforzate e ampliate anche le iniziative tradizionalmente presenti sul territorio, arricchite da eventi dedicati e momenti celebrativi pensati appositamente per il 40°.

Incontri culturali, manifestazioni sportive, attività sociali e occasioni di aggregazione hanno contribuito a dare visibilità ai valori dell'Associazione, consolidando il senso di appartenenza e favorendo una partecipazione ampia e diffusa. Complessivamente, per tutte le manifestazioni realizzate sotto l'egida del 40°, sono stati **erogati € 589.000** di contributo straordinario in aggiunta allo stanziamento annuale.

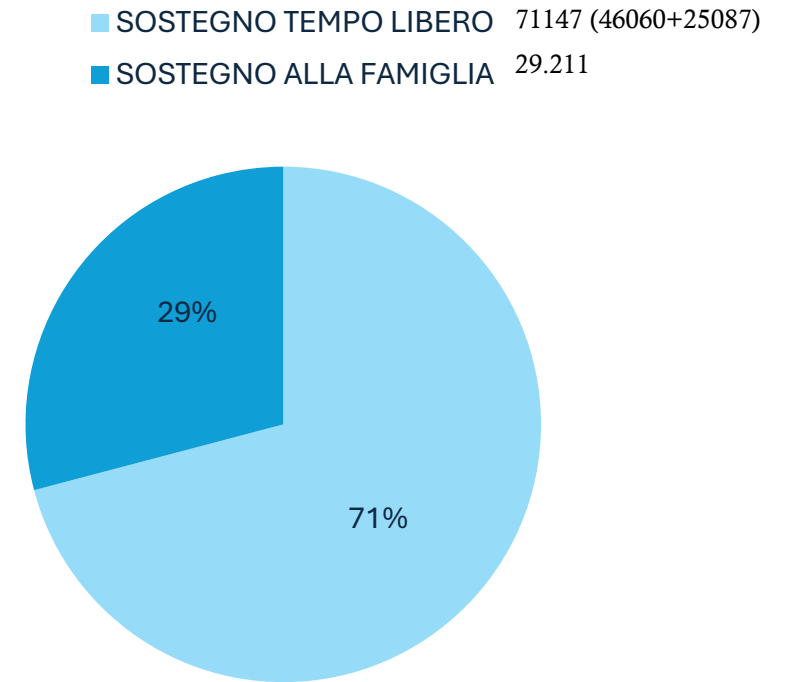


PARTECIPANTI COMPLESSIVI

N. Complessivo Partecipanti 2023 - 2025



Distribuzione anno 2025



ATTIVITA' REGIONALI

ATTIVITÀ REGIONALI 2025

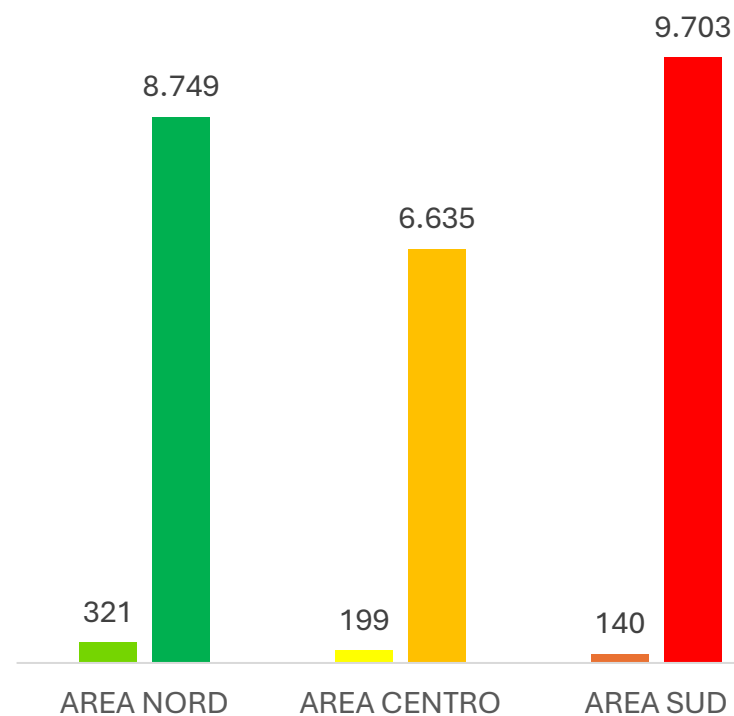
	INIZIATIVE	PARTECIPANTI
CULTURALI	119	3.444
RICREATIVE	69	3.402
SPORTIVE	188	4.647
TURISTICHE	156	7.298
VARIE	27	2.215
TOTALE	559	21.006

ATTIVITÀ DELLE SEZIONI 2025

	INIZIATIVE	PARTECIPANTI
CULTURALI	12	374
RICREATIVE	11	720
SPORTIVE	72	2.383
TURISTICHE	2	63
VARIE	4	541
TOTALE	101	4.081

DESCRIZIONE	ANNO 2024	ANNO 2025	AUMENTO
PARTECIPANTI	19.905	25.087	+ 26 %
ATTIVITA'	603	660	+ 9,5 %

NUMERO ATTIVITA' E PARTECIPANTI



Sostegno al tempo libero

Nel 2025 l'ARCA ha investito importanti risorse per celebrare il 40° anniversario determinando un maggior contributo e partecipazione

Tipologia	Specifica	Partecipanti Annuale + 40°	Contributo Annuale + 40°
EVENTI E VIAGGI	Italia ed estero	1.715	380.017
MEETING	Sportivi, culturali, ricreativi	2.799	636.592
FAMIGLIA IN VACANZA	Italia, estero e soggiorni brevi	16.034	2.162.107
INCONTRO DELLE FAMIGLIE	Soggiorni Italia, estero e tour	1.696	463.258
RETE ESTERNA	Alpitour, Boscolo, Kira, MSC, Costa	614	0
CAMPEGGI		16.919	0
CENTRI ARCA		1.167	0
PROGETTO CINEMA	Venezia - Giffoni	44	76.980
VACANZE CULTURA E AVVENTURA E SOLIDALE	18/30 anni	34	12.037
NUOVE ATTIVITÀ	FantARCA	1.524	0
UNDER 35/40	Soci	327	80.031
INTERSCAMBIO	Centri CCAS	49	0
CENTRI ESTIVI IN CITTÀ	rimborso del 100% max € 80 a settimana, per un massimo di 4 settimane	3.138	724.838
	SUB TOTALE	46.060	4.535.860
AREE		25.087	1.033.676
	TOTALE	71.147	5.569.536
	Di cui riferiti al 40°	5.700	589.000

Sostegno alla Famiglia

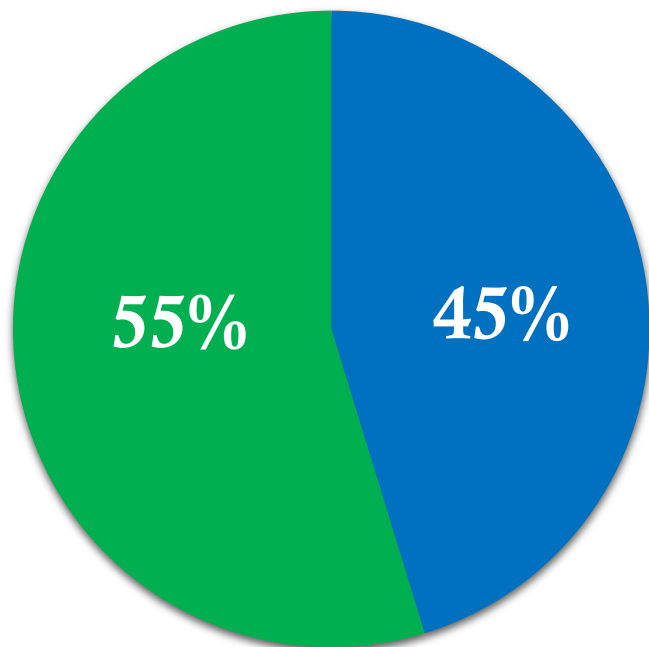
Tipologia	Specifica	Partecipanti 2025	Contributo
SOGGIORNI PER DISABILI	Iscritti Fondo ARCA-FISDE	78	400.500
BONUS BEBE'	Voucher Bimbostore	1.240	619.379
SUPPORTO ADOZIONI	Voucher Edenred e contributo spese	12	9.882
ASILO NIDO	Rimborso tranche gennaio/luglio e settembre/dicembre	2.717	651.016
SCUOLA INFANZIA		2.506	626.500
ELEMENTARI	Voucher Toys 1°elementare	852	110.215
SCUOLA MEDIA INFERIORE	Contributo	2.625	525.000
SCUOLA MEDIA SUPERIORE	Contributo	3.898	974.500
	Borse di Studio diplomati	313	140.850
UNIVERSITA'	Contributo Frequenza	1.719	610.000
	Borse di Studio	340	188.600
CORSI LINGUA ONLINE		57	10.700
IV ANNO ALL'ESTERO	Contributo per frequenza IV anno all'estero	23	64.020
SUMMER SCHOOL	Orientamento accademico	11	2.500
DOPPIO DIPLOMA USA-ITALIA	Contributo per diploma on line High School USA*	2	2.500

Sostegno alla Famiglia

Tipologia	Specifica	Partecipanti 2025	Contributo
FORMAZIONE MUSICALE	Contributo per corso musicale o acquisto strumento Stanziato annualmente	776	74.862
FORMAZIONE SPORTIVA	Contributo per formazione sportiva Stanziato annualmente	4.324	382.181
FORMAZIONE SPORTIVA E ARTI ESPRESSIVE SOGGETTI FRAGILI	Contributo formazione sportiva e arti espressive soggetti portatori di disabilità. Stanziato annualmente	358	174.458
FAMIGLIA DIGITALE	Contributo per l'informatizzazione delle famiglie. Stanziato annualmente	3.344	426.507
VACANZE SPORT NATURA E AVVENTURA	Bambini da 5 ai 12 anni	386	226.583
	Ragazzi da 12 ai 18 anni	352	131.478
VACANZE STUDIO ITALIA	Ragazzi da 8 a 18 anni	74	33.900
VACANZE STUDIO ESTERO E FORMAZIONE	Ragazzi da 12 ai 18 anni	237	141.860
	Giovani da 18 a 26 anni	35	14.400
RIMBORSI TRASFERIMENTI A/R CENTRI VACANZA RAGAZZI	5/18 anni	343	51.600
CAMPAGNA DONAZIONE SANGUE	Cesto omaggio acquistato da una Onlus + spille	2.589	141.035
	TOTALE	29.211	6.735.026

LA CONTRIBUZIONE

DISTRIBUZIONE DELLA CONTRIBUZIONE



- SOSTEGNO TEMPO LIBERO
- SOSTEGNO ALLA FAMIGLIA

SOSTEGNO AL TEMPO LIBERO



SOSTEGNO ALLA FAMIGLIA



VOUCHER WELFARE

CON ARCA I BENEFICI RADDOPPIANO

Il voucher welfare oltre ai benefits come la minore fiscale e la contribuzione aziendale, consente di cumulare anche i contributi e le agevolazioni erogate da ARCA nei viaggi, meeting e vacanze.

È possibile anticipare l'utilizzo del premio di risultato: si può pagare con il voucher sin dall'apertura delle prenotazioni estive ARCA (da inizio marzo per soggiorni con partenze successive al 6 giugno, salvo accordi diversi).

Il pagamento welfare, inoltre, è utilizzabile fino al 30 novembre anche per le prenotazioni invernali.

Nel 2025 l'utilizzo del premio welfare sulle prenotazioni ARCA ha subito un incremento considerevole testimoniando un interesse sempre crescente verso le attività ARCA

	Voucher	Importo
2024	3.104	€ 3.412.950
2025	4.812	€ 5.533.847
Incremento	1.708	€ 2.120.897

- n. 4.812** voucher validati
- +55 %** rispetto lo scorso anno
- € 5.533.847** il valore movimentato
- + 62%** rispetto lo scorso anno

DOVE SONO STATI UTILIZZATI I VOUCHER WELFARE

Vacanze Open Air

Case Mobili di proprietà ARCA di nuova generazione e tradizionali, lodge, campeggi in convenzione

Vacanze in Famiglia

Un ampio ventaglio di proposte al mare, in montagna e all'estero, per le famiglie con bambini e non solo

Rete Esterna

Vuoi costruirti il viaggio a tua misura? Approfitta delle vantaggiose convenzioni con i migliori Tour Operator

Attività Regionali

Molteplici attività alla scoperta del territorio, cultura, sport, arte e non solo

Vacanze Sport Natura e Avventura e Vacanze Studi estero 18-30 anni

Viaggi studiati per giovani ma anche viaggi tailor made anche per millenials

Centri ARCA

Per una vacanza relax, appartamenti e strutture in montagna di proprietà ARCA

Speciale Cinema Adulti e Giovani

Partecipa al progetto Cinema di Venezia non solo da spettatore

Meeting Sportivi, Culturali e Relax

Oltre 15 proposte all'insegna dell'associazionismo tra cultura, relax e sport nuovi e tradizionali

Viaggi ed eventi

Viaggia in compagnia e in sicurezza con tour guidati tutto incluso. Eventi ed esperienze indimenticabili

WELFARE CON MODALITA' A RIMBORSO

Centri Estivi ed Asili nido

Un servizio importante per le famiglie con bambini piccoli. Un supporto indispensabile quando entrambi i genitori lavorano.

Vacanze sport natura e avventura Italia (5-17 anni)

Un'esperienza divertente, a contatto con la natura, praticando sport e socializzando con i coetanei

Vacanze studio Italia e estero (8-17 anni)

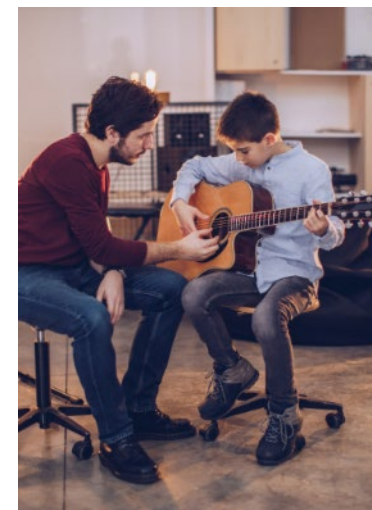
Formazione ed apprendimento delle lingue come occasione di divertimento insieme ai coetanei

Vacanze sport natura e avventura estero (15-17 anni)

Per i ragazzi che amano vivere le prime esperienze all'estero

6. LE CAMPAGNE ARCA E I PROGETTI

- ❖ Benvenuti a Bordo!
- ❖ Campagna donazione sangue
- ❖ Formazione Sportiva
- ❖ Formazione Musicale
- ❖ Formazione Sportiva e Arti espressive soggetti fragili
- ❖ Famiglia digitale





BENVENUTI A BORDO

La CAN ha stanziato nuove risorse per la campagna “**Benvenuti a bordo**” che prevede un **contributo di benvenuto di € 200** ai Soci Ordinari che, nel periodo compreso tra il 01/12/2021 e il 30/09/2025, non abbiano beneficiato di contributi ARCA per un valore pari o superiori a € 50, in iniziative del Tempo Libero, né abbiano beneficiato di contributi a Sostegno della Famiglia.

Per questo fondo sono stati stanziati € 550.000

CAMPAGNA DONAZIONE DEL SANGUE

ARCA promuove una campagna per premiare la solidarietà dei Soci che, con generosità e altruismo, scelgono di donare il sangue. Con il messaggio «**Donare il sangue fa bene a chi lo riceve, ma anche a chi lo dona**», l'iniziativa ha voluto informare, sensibilizzare e incoraggiare la partecipazione attiva alla donazione.

Per ringraziare i Soci-donatori, ARCA ha consegnato loro un pacco solidale contenente prodotti alimentari realizzati da una associazione di volontariato, senza scopo di lucro, che ha per finalità la promozione di iniziative solidali, progetti ed eventi dedicati a sostegno delle case famiglia, centri minori e giovani in condizioni di disagio sociale ed abbandono.

Un gesto concreto per valorizzare la cultura del dono ed anche del benessere condiviso.



PERIODO:

❖ **Gennaio/Dicembre 2025**

❖ **DONATORI: 2.589**

❖ **PACCHI DISTRIBUITI: n° 2.589**

❖ **VALORE EROGATO: € 141.035**

comprensivo delle spille ricordo del 40° anniversario

6. LE CAMPAGNE ARCA E I PROGETTI

FORMAZIONE SPORTIVA

Il contributo è stato istituito per sostenere economicamente i figli dei Soci Ordinari e promuovere la formazione sportiva.

Il progetto vuole sia promuovere la formazione nelle diverse discipline sportive che favorire occasioni ed opportunità per un possibile orizzonte professionale. ARCA eroga il 30% della spesa con un tetto massimo di €100.

Nel 2025 hanno beneficiato del contributo alla formazione circa 4.324 ragazzi/e per un totale di € 382.181.

FORMAZIONE MUSICALE

Questo contributo intende sostenere economicamente tutti i giovani figli dei Soci Ordinari, nell'apprendere, qualificarsi e specializzarsi su temi relativi alla musica. Il progetto vuole sia promuovere una crescita culturale e sociale personale, che favorire occasioni ed opportunità per un orizzonte professionale.

ARCA eroga il 30% della spesa con un tetto massimo di € 100 per la formazione e di € 200 per l'acquisto di uno strumento.

Nel 2025 hanno beneficiato del contributo 776 ragazzi/e per un totale di € 74.862

I progetti sono stati rifinanziati per un altro anno, per un valore complessivo di € 800.0000



6. LE CAMPAGNE ARCA E I PROGETTI



FORMAZIONE SPORTIVA E ARTI ESPRESSIVE SOGGETTI FRAGILI

Il contributo è stato istituito per sostenere economicamente i figli fragili dei Soci Ordinari (iscritti all'anagrafica disabili ARCA), per la pratica di attività sportiva e di arti espressive.

Il progetto vuole sia promuovere la formazione nelle diverse discipline che favorire occasioni ed opportunità per un possibile orizzonte professionale.

ARCA eroga il 100% della spesa con un tetto massimo di €1000 distribuito in € 500 per la formazione sportiva e € 500 per le arti espressive.

Nel 2025 hanno beneficiato del contributo alla formazione circa **358 ragazzi/e per un totale di € 174.458**

FAMIGLIA DIGITALE

Questo contributo è volto a migliorare il livello di informatizzazione delle famiglie, favorendo l'accesso alle tecnologie digitali e contribuendo a ridurre il divario digitale. In un contesto in cui le competenze informatiche e l'utilizzo degli strumenti digitali risultano sempre più centrali nella vita quotidiana, nello studio e nel lavoro, il Fondo si propone di sostenere concretamente i nuclei familiari nel dotarsi di adeguate risorse tecnologiche.

Il progetto intende promuovere l'acquisto di dispositivi informatici destinati ai figli dei Soci Ordinari, utili per lo studio, la formazione e l'accesso ai servizi online. Attraverso questo intervento si vuole non solo agevolare i percorsi scolastici e formativi dei più giovani, ma anche incentivare lo sviluppo di competenze digitali fondamentali per il loro futuro personale e professionale.

ARCA eroga il 50% della spesa con un tetto massimo di € 150 per specifici articoli e nel rispetto dei requisiti richiesti.

Nel 2025 hanno beneficiato del contributo **3.344. per un totale di € 426.507.**

Il progetto è stato rifinanziato per un altro anno per un valore di € 600.000



7. LA QUALITA' DEI NOSTRI SERVIZI

- ❖ Rilevazione del Gradimento
- ❖ Esito Questionari di Gradimento Soci

RILEVAZIONE DEL GRADIMENTO

I questionari di gradimento vengono somministrati ai partecipanti al termine della fruizione dei servizi ARCA, con l'obiettivo di valutare la qualità complessiva dell'offerta, mettendo in relazione il servizio promesso ed erogato con le aspettative e la percezione finale degli utenti.

La rilevazione del gradimento, unita alla raccolta di informazioni, osservazioni e suggerimenti, rappresenta uno strumento fondamentale per definire standard qualitativi sempre più efficaci, migliorare i prodotti pubblicati e comprendere in modo più approfondito le esigenze dei partecipanti.

In questi anni di sfide e risultati, il consenso e la partecipazione dei Soci hanno rappresentato il cuore pulsante di ARCA. Il loro coinvolgimento continua a essere la forza trainante di un'Associazione orientata a obiettivi sempre più ambiziosi, capace di abbracciare l'innovazione, la sostenibilità e l'impegno sociale.



n.6 categorie di attività indagate: Meeting, Campeggi, Famiglia in vacanza, Incontri delle famiglie, Vacanze giovani, Under 40

n. 9.778 questionari inviati ai Soci

n.4.553 Soci che hanno compilato il questionario

97,4 % dei Soci dichiara che ripeterà l'esperienza con ARCA

7. LA QUALITA' DEI NOSTRI SERVIZI

ESITO QUESTIONARI DI GRADIMENTO

Dai questionari somministrati è emerso un indice di gradimento complessivo della vacanza dei partecipanti molto positivo:



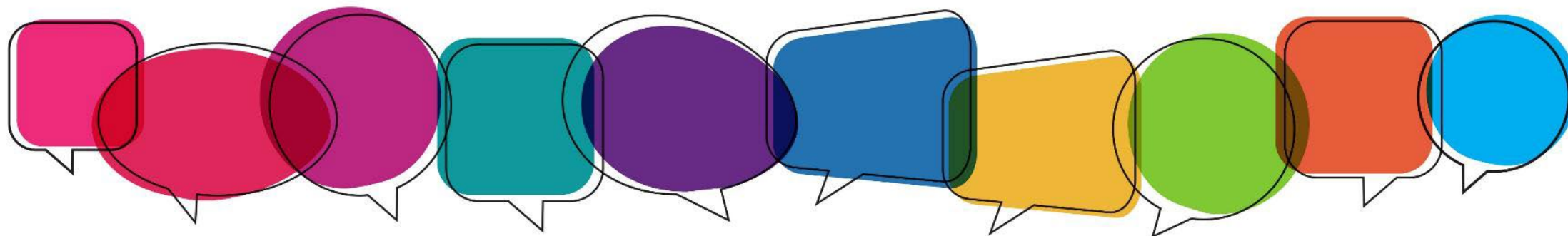
★	INSUFFICIENTE
★★	SUFFICIENTE
★★★	BUONO
★★★★	OTTIMO
★★★★★	ECCELLENTE

Tasso di completamento dei questionari va dal 40 al 60%.

E' un indice veramente elevato (di norma va dal 25 al 30%) a testimoniare l'interesse dei Soci nel rappresentare il loro grado di soddisfazione delle iniziative cui partecipano.

8. COMUNICAZIONE

- ❖ Sito ARCA
- ❖ Social Media
 - ❖ Crescita rispetto anno precedente
 - ❖ Pubblico Social
- ❖ Lettera ARCA
- ❖ On Boarding neo assunti



SITO ARCA: Performance del sito web

Il sito ARCA conferma il proprio ruolo centrale come canale digitale di informazione e accesso ai servizi per i Soci. Nel 2025 il Sito è stato visitato in Home page circa **281.000 volte**, oltre agli accessi diretti alle pagine interne dati da altri link (Newsletter, salvataggi nei preferiti Google, Instagram, Facebook,) confermando un bacino digitale ampio e costante.

Le sezioni più consultate risultano essere **Home, News e Convenzioni**, a conferma dell'interesse degli utenti verso aggiornamenti, opportunità e servizi dedicati.

Il link diretto al portale ARCA rappresenta la principale fonte di accesso, evidenziando un buon livello di riconoscibilità del portale e un rapporto consolidato di fiducia da parte dell'utenza. A questo si affianca una crescente visibilità organica sui motori di ricerca, con quasi **27.000 utenti provenienti da Google**. Il volume significativo di sessioni conferma inoltre un utilizzo stabile del sito come strumento informativo e operativo nella relazione quotidiana tra ARCA e i propri Soci.

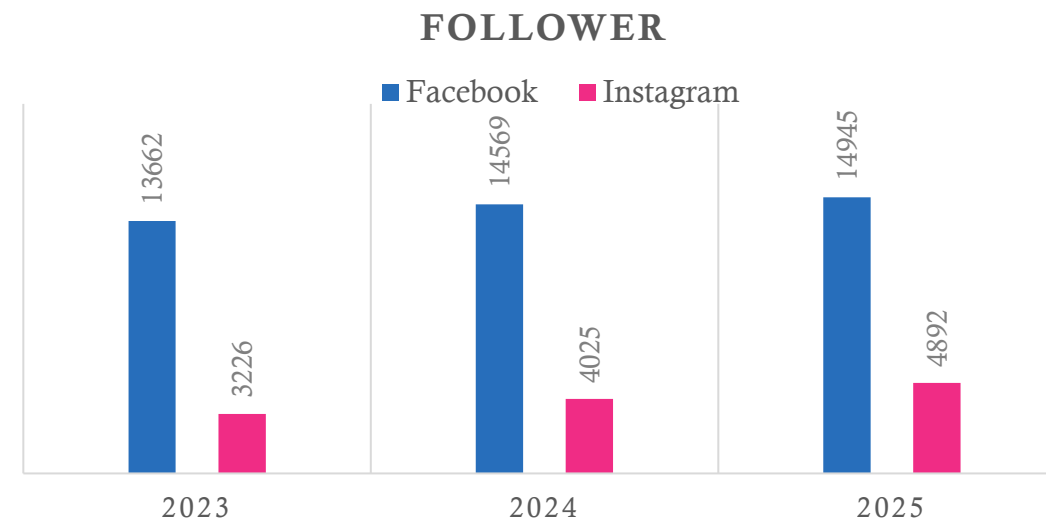
281K
Visite al sito



SOCIAL MEDIA

Nel 2025 la pagina ufficiale di **Facebook** è stata seguita da **14.945** followers, contro i 14.569 dell'anno precedente **con un aumento di 367** followers.

Instagram nel 2025 ha registrato **4.692** followers a fronte dei 4.025 del 2024 **con un aumento di 667** followers.



I social sono un canale strategico per raccontare ARCA, promuovere iniziative e rafforzare il rapporto con i Soci. Attraverso una comunicazione immediata, accessibile e dinamica, contribuiscono ad ampliare la partecipazione, valorizzare i servizi offerti e consolidare il senso di appartenenza alla comunità associativa.

Post Informativi	Post Celebrativi	Post Promozionali	Post di Auguri	Post di Curiosità
Per promuovere le attività pubblicate sul sito, informare sui bandi SIF, rilanciare le attività per il raggiungimento del numero minimo di partecipazione	Per informare di un evento in corso o appena terminato: pubblicazione delle foto dei meeting, viaggi, iniziative Nazionali e delle Aree.	Per promuovere il del territorio dove verrà effettuata una manifestazione ARCA e sollecitare la curiosità e l'adesione dei Soci	Per condividere gli auguri con i Soci in occasione delle celebrazioni delle festività e degli eventi	Per fornire curiosità riguardo le iniziative ARCA pubblicate



SOCIAL MEDIA

Crescita Social anno 2024 vs 2025

Facebook

70.059 ↑ 33,6%

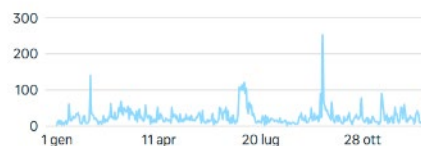


+ 33,6%

rispetto anno precedente

Instagram

9340 ↑ 75,7%



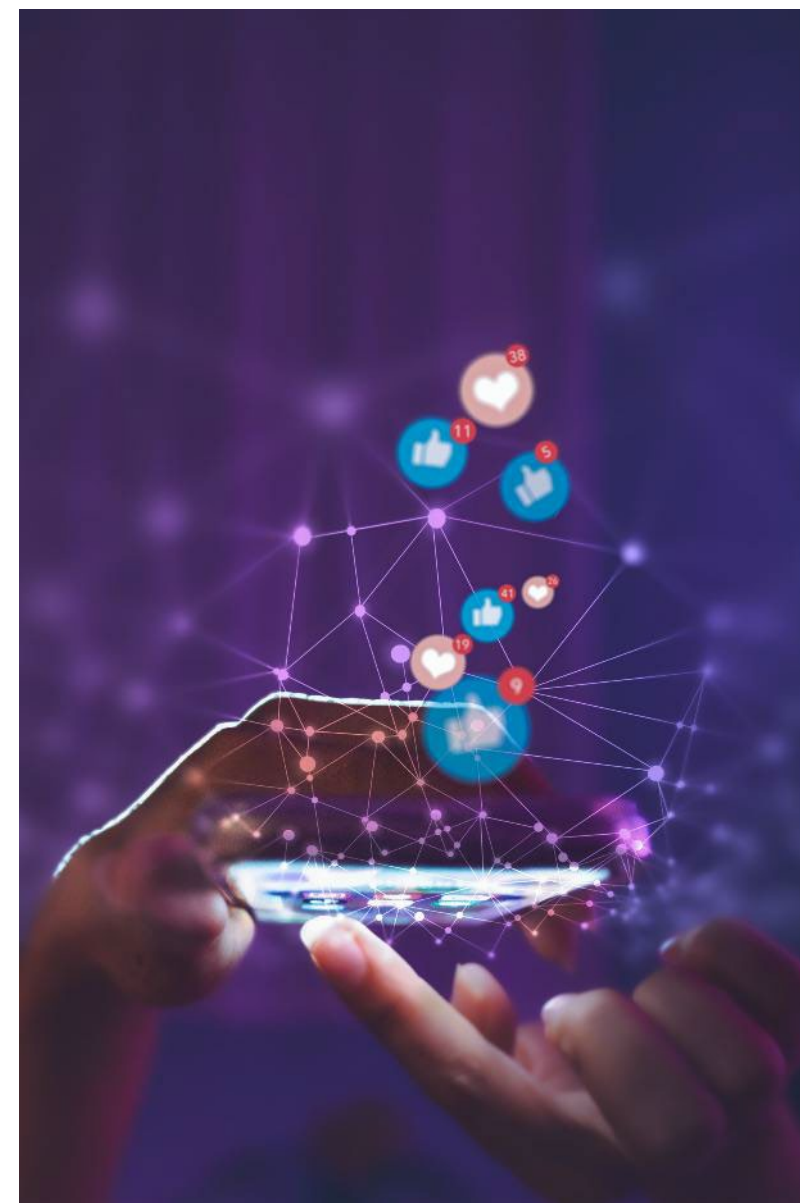
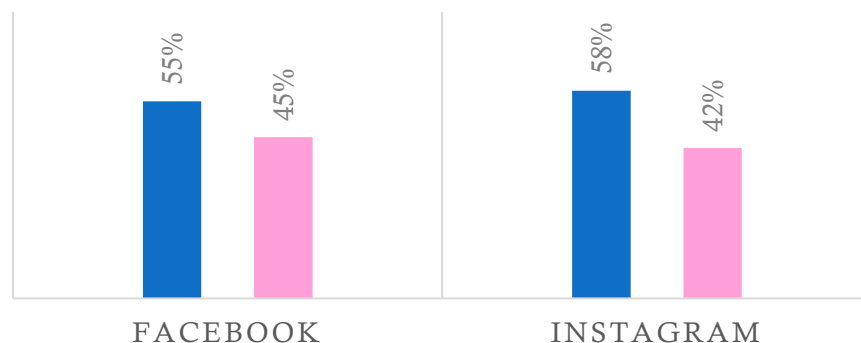
+ 75,7%

rispetto anno precedente

Pubblico Social

PUBBLICO DIVISO PER GENERE

■ Uomo ■ Donna



WEBINAR ON-BOARDING

un servizio su misura per i nuovi assunti... e non solo

L'organizzazione di incontri di presentazione dei servizi e dei vantaggi offerti da ARCA è un importante strumento di informazione, pensato per accogliere i nuovi assunti nella community ARCA.

Questi momenti favoriscono la percezione di un ambiente inclusivo, raccontano la varietà dei servizi, i benefici economici e la qualità percepita dai partecipanti.

Servono a rafforzare il senso di appartenenza all'azienda, valorizzando i benefici messi a loro disposizione.

Lo scorso anno sono stati realizzati circa 26 webinar per la formazione dei neo assunti del Gruppo Enel, Terna, CVA, GSE



LETTERA ARCA

La **Lettera ARCA** si conferma uno degli strumenti di comunicazione più apprezzati dai Soci, rappresentando un canale diretto, costante e capillare per la diffusione delle principali novità dell'Associazione.

Nel 2025 gli iscritti alla newsletter sono cresciuti, passando da circa **37.000 nel 2024** a circa **39.000 iscritti nel 2025**, confermando l'interesse dei Soci verso questo strumento informativo.

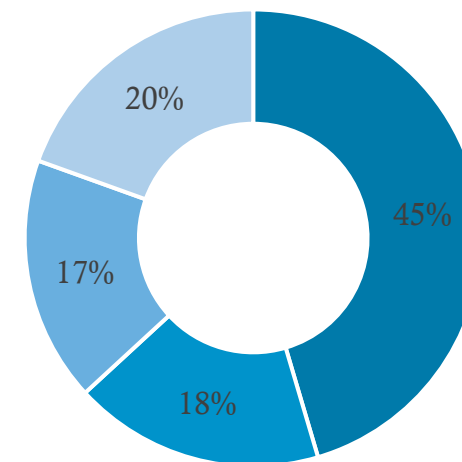
Con cadenza settimanale, la Lettera ARCA racconta le iniziative, le opportunità e i servizi pubblicati sul sito, contribuendo a rafforzare il rapporto tra l'Associazione e la propria comunità.

Il tasso di apertura del 41,18% conferma l'efficacia della Lettera ARCA quale canale diretto di comunicazione con i Soci, registrando una performance superiore alla media generale delle campagne e-mail e coerente con i benchmark delle realtà associative e non profit.



Engagement Destinatari Iscritti

■ Molto attivi ■ Attivi ■ Poco Attivi ■ Inattivi



Contenuti della Lettera ARCA

NAZIONALE	ARRE
Viaggi	Mostre e visite culturali
Meeting	Escursioni
Campeggi	Concerti e Spettacoli teatrali
Attività culturali, sportive e ricreative	Benessere
Bandi per la fruizione dei contributi	Tornei Sportivi
Formazione Giovani	E molto altro ancora
Convenzioni	

9. LE CONVENZIONI



- ❖ Corporate Benefits
- ❖ BitQ
- ❖ Rete Esterna
- ❖ Convenzioni Dirette
 - ❖ Banche
 - ❖ Finanziarie
 - ❖ Assicurazioni
 - ❖ Touring Club Italiano
 - ❖ Virgin Active
 - ❖ Mooney Go
 - ❖ Rinascente
 - ❖ LUMSA
 - ❖ Università Guglielmo Marconi
- ❖ Prestiti Bancari

CORPORATE BENEFITS

Le convenzioni commerciali di ARCA sono gestite sulla piattaforma «Corporate Benefits» a cui i Soci accedono direttamente dal nostro portale.

Il portale ha generato un volume di affari di circa 3.140.000 euro e circa 690.000 euro di risparmi

	ANNO 2024	ANNO 2025	%
Utenti	31.785	34.919	+9,8 %
Adesioni newsletters	26.396	28.829	+9,2%



BitQ

BitQ è la piattaforma di ticketing multicanale specifica per i mercati B2B. L'obiettivo è di integrare l'offerta ARCA con nuove opportunità, da usufruire in maniera autonoma e semplice, per l'acquisto di biglietteria cinema, musei, teatri, servizi di intrattenimento e dell'e-learning a condizioni particolarmente vantaggiose.



Nel 2025 il portale è stato movimentato con **n. 2.468** transazioni per un valore complessivo di **circa 90.210 euro**.

SCOPRI
DIVERTITI
VIVI **bitq**



RETE ESTERNA



L'ARCA promuove convenzioni con agevolazioni riservate in esclusiva ai Soci.

Stipula accordi con i maggiori fornitori di servizi turistici nazionali ed un'ampia selezione di cataloghi per soddisfare ogni esigenza di viaggio e soggiorno.

Il Socio ha la possibilità di costruire la vacanza in piena libertà scegliendo destinazione e periodo.

€951.073 Fatturato

CONVENZIONI DIRETTE

L'ARCA attraverso la stipula di convenzioni a livello nazionale, offre la possibilità ai propri associati di acquisire beni, prestazioni e servizi a condizioni particolarmente vantaggiose.

Le convenzioni direttamente gestite dall'Associazione riguardano **Banche, Assicurazioni, Abbonamenti e Servizi**



RINASCENTE



LUMSA
UNIVERSITÀ



PRESTITI BANCARI

L'ARCA attraverso la stipula di convenzioni bancarie a livello nazionale, offre la possibilità ai propri associati di acquisire prestiti a tassi vantaggiosi con addebito della rata in bustapaga.

N° domande pervenute	Importo totale domande pervenute	Totale credito erogato
51	€ 800.593,00	€ 800.593,00





www.arca-enel.it

